



DREAM HIGH TRAVEL

บริษัท ดรีม ไฮ ทราเวล จำกัด

ที่อยู่ 224/222 หมู่บ้านไทยเดินทาวน์ 2 รามอินทรา-วงแหวน ต.กาญจนาภิเษก
แขวงท่าแร้ง เขตบางเขน กรุงเทพฯ 10220

เลขที่ใบอนุญาต 11/11217



ID Line :paradisejung00

☎ 095-798-6465 093-516-6447 📞 ID :paradisejung00 🌐 WWW.DREAMHIGHTRAVEL.COM 📱 DREAM HIGH TRAVEL



HONGKONG AIRLINES
香港航空



HDM21

แถมฟรี!! กระเป๋าจุไข่

ฮ่องกง

4 วัน 2 คืน

มาเก็บ จุไข่

ราคาเริ่มต้น เพียง

13,900.-

พักจุไข่ 2 คืน เที่ยวครบ 3 เมือง
วัดอาปา วัดฟูโตว เดอะเวเนเชียน ถนนคูริก
วัดหวังต้าเซียน วัดฮ่องกง วัดแซงทอมัส



▲ น้ำหนักกระเป๋าโหลด 20 กิโลกรัม ▲ ถ้วยขึ้นเครื่อง 7 กิโลกรัม ▲ อาหารขึ้นชื่อ 7 มื้อ

มีนาคม-พฤศจิกายน 2567



DREAM HIGH TRAVEL

บริษัท ดรีม ไฮ ทราเวล จำกัด

ที่อยู่ 224/222 หมู่บ้านโกลเด้นทาวน์ 2 รามอินทรา-วงแหวน ต.กาญจนนาภิเษก
แขวงท่าแร้ง เขตบางเขน กรุงเทพฯ 10220

เลขที่ใบอนุญาต 11/11217



ID Line :paradisejung00

095-798-6465 093-516-6447 ID :paradisejung00 WWW.DREAMHIGHTRAVEL.COM DREAM HIGH TRAVEL

กำหนดการเดินทาง เดือน มิถุนายน - พฤศจิกายน 2567



HONGKONG AIRLINES

香港航空

เที่ยวบินขาไป

HX780 สุวรรณภูมิ - ฮ่องกง 02.00 - 05.55

HX762 สุวรรณภูมิ - ฮ่องกง 04.05 - 08.00

HX768 สุวรรณภูมิ - ฮ่องกง 05.00 - 09.00

เที่ยวบินขากลับ

HX761 ฮ่องกง - สุวรรณภูมิ 22.45 - 00.45

HX779 ฮ่องกง - สุวรรณภูมิ 00.55 - 03.00



DREAM HIGH TRAVEL

บริษัท ดรีม ไฮ ทราเวล จำกัด

ที่อยู่ 224/222 หมู่บ้านใกล้เคียงถนนวิภาวดี 2 รามอินทรา-วงแหวน ต.กาญจนาภิเษก
แขวงท่าแร้ง เขตบางเขน กรุงเทพฯ 10220

เลขที่ใบอนุญาต 11/11217



ID Line :paradisejung00

☎ 095-798-6465 093-516-6447 📞 ID :paradisejung00 🌐 WWW.DREAMHIGHTRAVEL.COM 📘 DREAM HIGH TRAVEL

วันแรกของการเดินทาง สนามบินสุวรรณภูมิ – สนามบินเซ็กแล็บก๊อก

23.00 น. พร้อมกัน ณ สนามบินสุวรรณภูมิ ผู้โดยสารขาออกชั้น 4 ประตู 7 เคาน์เตอร์สายการบินฮ่องกงแอร์ไลน์ (HX)
เจ้าหน้าที่บริษัทคอยให้การต้อนรับและอำนวยความสะดวกทุกท่าน นำท่านเช็คอินรับตัวเครื่องบิน

02.00 น. เห็นฟ้าสู่ เขตปกครองพิเศษฮ่องกง โดยสายการบินฮ่องกงแอร์ไลน์ เที่ยวบินที่ HX 780

05.55 น. เดินทางถึง สนามบินเซ็กแล็บก๊อก เขตปกครองพิเศษฮ่องกง หลังผ่านพิธีการตรวจคนเข้าเมืองเป็นที่เรียบร้อย
แล้ว รับกระเป๋าสัมภาระ เดินทางโดยรถโค้ชปรับอากาศ (เวลาท้องถิ่นที่ฮ่องกงเร็วกว่าประเทศไทย 1 ชั่วโมง)

หรือเที่ยวบิน

04.05 น. เห็นฟ้าสู่ เขตปกครองพิเศษฮ่องกง โดยสายการบินฮ่องกงแอร์ไลน์ เที่ยวบินที่ HX 762

08.00 น. เดินทางถึง สนามบินเซ็กแล็บก๊อก เขตปกครองพิเศษฮ่องกง หลังผ่านพิธีการตรวจคนเข้าเมืองเป็นที่เรียบร้อย
แล้ว รับกระเป๋าสัมภาระ เดินทางโดยรถโค้ชปรับอากาศ (เวลาท้องถิ่นที่ฮ่องกงเร็วกว่าประเทศไทย 1 ชั่วโมง)

หรือเที่ยวบิน

05.00 น. เห็นฟ้าสู่ เขตปกครองพิเศษฮ่องกง โดยสายการบินฮ่องกงแอร์ไลน์ เที่ยวบินที่ HX 768

09.00 น. เดินทางถึง สนามบินเซ็กแล็บก๊อก เขตปกครองพิเศษฮ่องกง หลังผ่านพิธีการตรวจคนเข้าเมืองเป็นที่เรียบร้อย
แล้ว รับกระเป๋าสัมภาระ เดินทางโดยรถโค้ชปรับอากาศ (เวลาท้องถิ่นที่ฮ่องกงเร็วกว่าประเทศไทย 1 ชั่วโมง)



DREAM HIGH TRAVEL

บริษัท ดรีม ไฮ ทราเวล จำกัด

ที่อยู่ 224/222 หมู่บ้านโกลเด้นทาวน์ 2 รามอินทรา-วงแหวน ต.กาญจนนาภิเษก
แขวงท่าแร้ง เขตบางเขน กรุงเทพฯ 10220

เลขที่ใบอนุญาต 11/11217



ID Line :paradisejung00



095-798-6465 093-516-6447



ID :paradisejung00



WWW.DREAMHIGHTRAVEL.COM



DREAM HIGH TRAVEL



วันสองของการเดินทาง สนามบินเซ็กแล็บก็อก - นั่งรถข้ามสะพาน HKZMB - เมืองมาเก๊า - วัด อาม่า เจ้าแม่
กวนอิมปราศรัยทอง - โบสถ์เซนต์ปอล - เซนาโดสแควร์ - ร้านขนม - มาเก๊า เวเน
เซียน - เมืองจู่ไห่ - โรงแรมที่พัก

อาหาร /-/เที่ยง/ค่ำ

เช้า

อิสระอาหารเช้า **ไม่รวมอยู่ในรายการนำเที่ยว**



DREAM HIGH TRAVEL

บริษัท ดรีม ไฮ ทรaveled จำกัด

ที่อยู่ 224/222 หมู่บ้านโกลเด้นทาวน์ 2 รามอินทรา-วงแหวน ต.กาญจนนาภิเษก
แขวงท่าแร้ง เขตบางเขน กรุงเทพฯ 10220

เลขที่ใบอนุญาต 11/11217



ID Line :paradisejung00

☎ 095-798-6465 093-516-6447 📞 ID :paradisejung00 🌐 WWW.DREAMHIGHTRAVEL.COM 📱 DREAM HIGH TRAVEL

09.00 น. นำท่านเดินทางสู่ **เมืองมาเก๊า** โดยรถ **Shuttle Bus** เพื่อข้ามสะพานข้ามทะเลยาวที่สุดในโลก สะพานฮ่องกง-จูไห่-มาเก๊า (HKZMB) มีความยาว 55 กิโลเมตร ซึ่งรวมถึงสะพานถนนวนเวียน และอุโมงค์ใต้ทะเล เชื่อมต่อเกาะลันเตาของฮ่องกง เมืองจูไห่ และมาเก๊า ในพื้นที่เกรทเทอร์ เบย์ (Greater Bay Area) โดย ข้ามทะเลบริเวณปากแม่น้ำจูเจียง ช่วงหนึ่งของสะพานลงอุโมงค์ใต้ทะเล เป็นความยาว 7 กิโลเมตร ลึกลงไปได้ก้นอ่าวราว 44.5 เมตร สะพานได้ถูกออกแบบให้ทนต่อแผ่นดินไหวและไต้ฝุ่น โดยมีการใช้เหล็กในการก่อสร้างมากถึง 4 แสนตัน ซึ่งเทียบได้กับการสร้างหอไอเฟลถึง 60 แห่ง ใช้บ่อก่อสร้างมากถึง 20 พันล้านดอลลาร์สหรัฐ (กว่า 6 แสนล้านบาท) โดยในเริ่มก่อสร้างในปี 2009 ทางฝั่งแผ่นดินใหญ่ของจีน และเริ่มก่อสร้างโครงการฝั่งฮ่องกงในปี 2011 โดยช่วงแรกทางการจีนวางแผนให้โครงการแล้วเสร็จภายในปี 2016 แต่ต้องประสบกับปัญหาล่าช้ากว่าจะแล้วเสร็จในปี 2017 รวมแล้วใช้เวลาก่อสร้างเกือบ 10 ปี จะไม่มีขนส่งสาธารณะอย่างรถไฟให้บริการ จะมีเพียงรถบัสรับส่งซึ่งเป็นของเอกชนที่ได้รับอนุญาตจากทางการให้บริการเท่านั้น





DREAM HIGH TRAVEL

บริษัท ดรีม ไฮ ทรaveled จำกัด

ที่อยู่ 224/222 หมู่บ้านใกล้เคียงถนนวิ 2 งามอินทรา-วงแหวน ด.กาญจนาภิเษก
แขวงท่าแร้ง เขตบางเขน กรุงเทพฯ 10220

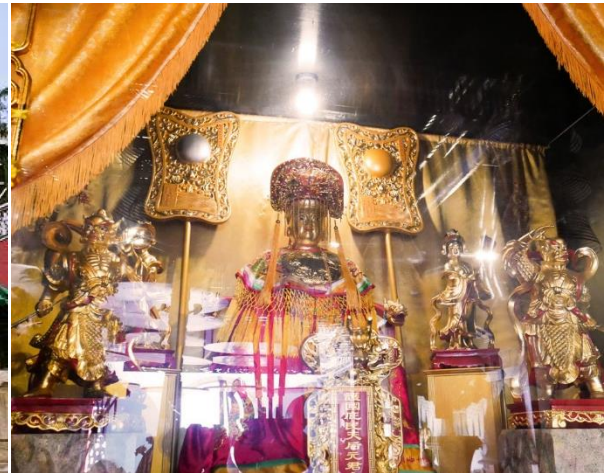
เลขที่ใบอนุญาต 11/11217



ID Line :paradisejung00

☎ 095-798-6465 093-516-6447 📞 ID :paradisejung00 🌐 WWW.DREAMHIGHTRAVEL.COM 📱 DREAM HIGH TRAVEL

จากนั้นนำท่านเดินทางสู่ **วัดอาม่า** หรือ ศาลเจ้าแม่ทับทิม ที่สร้างขึ้นเพื่ออุทิศถวายให้กับอาม่า องค์เทพธิดาแห่งท้องทะเล ภายในศาลจะมีหินขนาดใหญ่ซึ่งแกะสลักเป็นรูปเรือสำเภาโบราณ เป็นสัญลักษณ์ที่บ่งบอกว่าบริเวณนี้ คือ จุดแรกที่เจ้าแม่อาม่าย่างเท้าขึ้นสู่แผ่นดินมาเก๊า ด้านหน้า มีรูปปั้นสิงห์โตอยู่ 2 ตัว มีความเชื่อว่าหากหมุนลูกแก้วที่อยู่ในปากไปทางขวา 3 ครั้ง พร้อมของพระจะสมหวัง



จากนั้นนำท่านเดินทางสู่ **เจ้าแม่กวนอิมปรำงค์ทอง** เป็นหนึ่งในแลนด์มาร์คการท่องเที่ยวของเขตปกครองพิเศษมาเก๊า ประเทศจีน ที่นักท่องเที่ยวไม่ควรพลาดเป็นอย่างยิ่ง แต่แน่นอนว่าสิ่งที่โดดเด่นที่สุดของสถานที่นี้ ย่อมเป็นประติมากรรมงานปั้นรูปเจ้าแม่กวนอิม ซึ่งความโดดเด่นแตกต่างจากที่อื่นคือเป็นการผสมผสานระหว่างงานปั้นของพระแม่มาเรีย ที่ถ่ายทอดออกมาเป็นพระพักตร์ของเจ้าแม่กวนอิม ขณะที่อาภรณ์เครื่องทรงยังเป็นแบบจีนโบราณดั้งเดิม โดยประติมากรรมรูปปั้นนี้ ได้รับการสนับสนุนการสร้างจาก UNESCO เพื่อเป็นหลักฐานแห่งวัฒนธรรมอันสวยงามระหว่างตะวันออกและตะวันตกอีกด้วย



DREAM HIGH TRAVEL

บริษัท ดรีม ไฮ ทราเวล จำกัด

ที่อยู่ 224/222 หมู่บ้านใกล้เคียงถนนวิภาวดีรังสิต แขวงจตุจักร กรุงเทพฯ 10220

เลขที่ใบอนุญาต 11/11217



ID Line :paradisejung00

☎ 095-798-6465 093-516-6447 📞 ID :paradisejung00 🌐 WWW.DREAMHIGHTRAVEL.COM 📱 DREAM HIGH TRAVEL

จากนั้นนำท่านชม **โบสถ์เซนต์ปอล** ทางประวัติศาสตร์ และเป็นสัญลักษณ์ประจำเมืองมาเก๊าโบสถ์แห่งนี้เคย



เป็นโรงเรียนสอนศาสนาแห่งแรกของชาวตะวันตกในดินแดนตะวันออกไกล ต่อมาในปี.ศ.1835 ได้เกิดเพลิงไหม้ อย่างรุนแรง ทำให้โบสถ์เซนต์ปอลคงเหลือแค่เพียงบานประตูและบันไดทางเข้าด้านหน้าที่สง่างามหลังจากมีการบูรณะขึ้นใหม่ในปี.ศ. 1991 ด้านหลังของซากโบสถ์แห่งนี้มีการจัดสร้างพิพิธภัณฑสถานขึ้น และยังมีหลุมฝังศพของบาทหลวงวาเลอิก นาโน ผู้ก่อตั้งโบสถ์ตลอดจนโครงกระดูกของชาวคริสต์ญี่ปุ่นและเวียดนามที่เสียชีวิตเมื่อคราวที่เกิดเพลิงไหม้ครั้งใหญ่

จากนั้นนำท่านเดินทางสู่ **เซนาโตสแควร์** สถานที่ช้อปปิ้งใหญ่ใจกลางเมืองมาเก๊าภายในบริเวณตกแต่งด้วยตึกอาคารอายุกว่า 400 ปี สร้างโดยชาวโปรตุเกสที่อพยพ มาตั้งหลักแหล่งอยู่ในมาเก๊าเมื่อครั้งอดีตตั้งดงามตาด้วยพื้นที่กระเบื้องซึ่งนำมาจากยุโรปตกแต่งเป็นรูปเกลียวคลื่นอันงดงาม จากนั้นนำท่านช้อปปิ้ง **ร้านขนม** มาเก๊า



เที่ยง

รับประทานอาหารเที่ยง ณ ภัตตาคาร [มือที่ 1]

จากนั้นนำท่านชม **The Venetian Resort** โรงแรมสุดหรูเลิศอลังการในบรรยากาศลาสเวกัสให้ท่านอิสระพักผ่อนถ่ายรูปและชมความงามสัมผัสเมืองจำลองลาสเวกัสและได้ชมท้องฟ้าจำลองเสมือนจริงภายในเวเนเซียนตามอัธยาศัยซึ่งแบ่งเป็นโซนต่างๆ เช่น GRAND CANAL SHOP มีร้านอาหารชื่อดังให้ท่านได้สัมผัสกับภัตตาคารกว่า 30 แห่ง เพื่อลิ้มลองเมนูต่างๆ ที่ท่านชื่นชอบและร้านค้าแบรนด์เนมหลากหลายกว่า 300 ร้าน เช่น BOSSINI, G2000, GIODANO, SWATCH, FOSSIL ฯลฯ หรือ ล่องเรือกอนโดลา GONDOLA (ไม่รวมอยู่



DREAM HIGH TRAVEL

บริษัท ดรีม ไฮ ทราเวล จำกัด

ที่อยู่ 224/222 หมู่บ้านใกล้เคียงถนนวิภาวดี 2 รามอินทรา-วงแหวน ถ.กาญจนาภิเษก
แขวงท่าแร้ง เขตบางเขน กรุงเทพฯ 10220

เลขที่ใบอนุญาต 11/11217



ID Line :paradisejung00

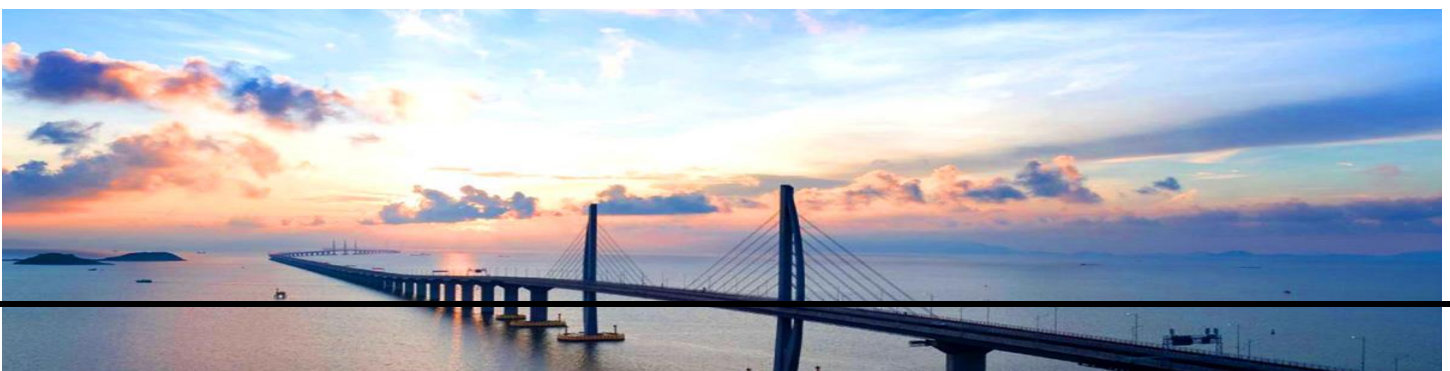
☎ 095-798-6465 093-516-6447 📞 ID :paradisejung00 🌐 WWW.DREAMHIGHTRAVEL.COM 📱 DREAM HIGH TRAVEL

ในรายการ ราคาท่านละ 145-158 HKD) ล่องไปตามคลองเวนิซภายในโรงแรมหรือจะ เสี่ยงโชคคาลิโนซึ่งมี
อยู่ทั้งหมด 4 โซนใหญ่ ** (ไม่อนุญาตให้เด็กที่มีอายุต่ำกว่า 21 ปี เข้าไปภายในคาลิโน และไม่อนุญาตให้ทำ



การบันทึกภาพใด ๆ ภายในคาลิโนทั้งสิ้นและควรแต่งกายสุภาพ) ทุกคนสามารถเดินชมสถานที่ที่เกี่ยวจาก
The Venetian Resort ไปยังหอไอเฟลจำลองของมาเก๊า

จากนั้นนำท่านข้ามด่านสู่ เมืองจูไห่ **ทุกท่านจำเป็นต้องรับผิดชอบสัมภาระและดูแลทรัพย์สินส่วนตัวผ่าน
ด่านด้วยตัวท่านเอง ** (ระยะทางระหว่างด่านประมาณ 500 เมตร) ในการเดินทางข้ามด่านและผ่านพิธีตรวจ
คนเข้าเมืองใช้เวลาประมาณ 40-60 นาที เป็นเมืองที่มีอาณาบริเวณเขตมหาสมุทรใหญ่ที่สุด มีเกาะมากที่สุด
และมีแนวชายฝั่งทางทะเลยาวที่สุดในภูมิภาคสามเหลี่ยมปากแม่น้ำจูเจียง ซึ่งตั้งอยู่ทางริมฝั่งตะวันตกของปาก
แม่น้ำจูเจียง หรือแม่น้ำไข่มุกที่ไหลลงสู่ทะเลจีนใต้ ในมณฑลกวางตุ้ง ทางตอนใต้ของประเทศจีน





DREAM HIGH TRAVEL

บริษัท ดรีม ไฮ ทรaveled จำกัด

ที่อยู่ 224/222 หมู่บ้านโกลเด้นทาวน์ 2 รามอินทรา-วงแหวน ต.กาญจนนาคเกษ
แขวงท่าแร้ง เขตบางเขน กรุงเทพฯ 10220

เลขที่ใบอนุญาต 11/11217



ID Line :paradisejung00

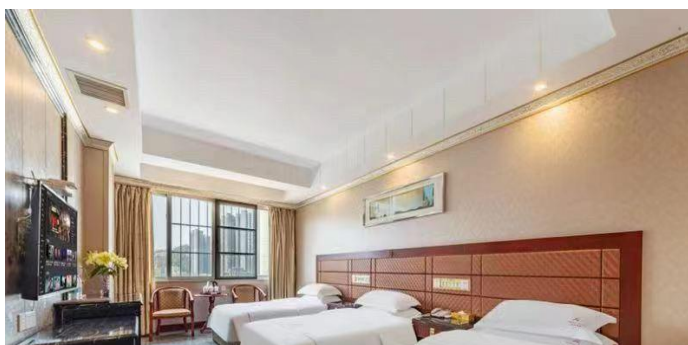
☎ 095-798-6465 093-516-6447 📞 ID :paradisejung00 🌐 WWW.DREAMHIGHTRAVEL.COM 📱 DREAM HIGH TRAVEL

คำ รับประทานอาหารค่ำ ณ ภัตตาคาร [มือที่ 2]



พักที่ JINMAO HOTEL ระดับ 3 ดาว หรือระดับเทียบเท่า

หมายเหตุ โรงแรมที่พัก จะแจ้งให้ท่านทราบ ก่อนเดินทางโดยประมาณ 5-7 วันทำการ





DREAM HIGH TRAVEL

บริษัท ดรีม ไฮ ทราเวล จำกัด

ที่อยู่ 224/222 หมู่บ้านโกลเด้นทาวน์ 2 รามอินทรา-วงแหวน ถ.กาญจนาภิเษก
แขวงท่าแร้ง เขตบางเขน กรุงเทพฯ 10220

เลขที่ใบอนุญาต 11/11217



ID Line :paradisejung00

☎ 095-798-6465 093-516-6447 📞 ID :paradisejung00 🌐 WWW.DREAMHIGHTRAVEL.COM 📱 DREAM HIGH TRAVEL

วันที่สามของการเดินทาง เมืองจู่ไห่ - วัดผู่โถว - ศูนย์สมุนไพวจีน - ร้านหยก - ร้านเยื่อไผ่ - ถนนคู่รัก - จู่ไห่ฟิชเชอร์เกิร์ล - ชั้นกระเช้าลอยฟ้าชมวิวเมืองจู่ไห่ - ตลาดใต้ดินกังเป่ย - โรงแรมที่พัก

อาหาร เช้า/เที่ยง/ค่ำ

เช้า บริการอาหารเช้า ณ ห้องอาหารโรงแรม [มือที่ 3]

นำท่านเดินทางสู่ วัดผู่โถว หรือ วัดผู่ถัวซาน (Putuoshan Temple) ดินแดนอันศักดิ์สิทธิ์ของพระโพธิสัตว์ กวนอิม พุทธศาสนานิกายมหายาน พระโพธิสัตว์กวนอิมคืออวตารหนึ่งของ พระอมิตาภพุทธเจ้า ซึ่งพระโพธิสัตว์กวนอิมเป็นมหาบุรุษมีวัฒนธรรมโดยรวมกว้างขวาง





DREAM HIGH TRAVEL

บริษัท ดรีม ไฮ ทราเวล จำกัด

ที่อยู่ 224/222 หมู่บ้านใกล้เคียงถนนวิภาวดีรังสิต 2 รามอินทรา-วงแหวน ต.กาญจนาภิเษก แขวงท่าแร้ง เขตบางเขน กรุงเทพฯ 10220

เลขที่ใบอนุญาต 11/11217



ID Line :paradisejung00

☎ 095-798-6465 093-516-6447 📞 ID :paradisejung00 🌐 WWW.DREAMHIGHTRAVEL.COM 📱 DREAM HIGH TRAVEL

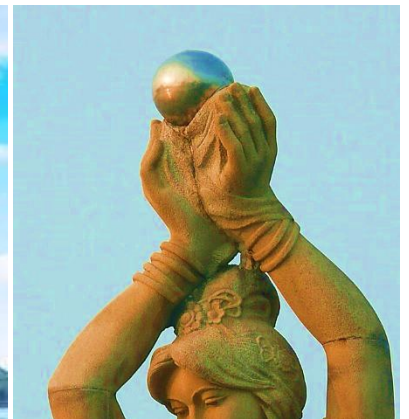
นำท่านชม **ร้านหยก** เป็นสินค้าหยกต่างๆให้ท่านได้เลือกซื้อเป็นของฝาก นำท่านชม **ศูนย์สมุนไพรจีน** แหล่งค้นคว้ายาแผนโบราณ ที่เราเรียกว่า **บัวหิมะ** ยาประจำบ้านที่มีชื่อเสียงและมีสรรพคุณมากมาย แวะชม **โรงงานผลิต ผ้าไหม และเยื่อไผ่** ของจีน

เที่ยง บริการอาหารเที่ยง ภัตตาคาร [มือที่ 4]

นำท่านนั่งรถชมทิวทัศน์ของ **ถนนคู่รัก (The Lover's Road)** ถนนเลียบชายหาดที่สวยงามแสนจะโรแมนติก ซึ่งทางรัฐบาลเมืองจูไห่ได้ตกแต่งภูมิทัศน์ไว้อย่างสวยงามเหมาะสำหรับการพักผ่อนหย่อนใจและที่ได้ชื่อว่าเป็นถนนคู่รัก เพราะว่าภายในบริเวณถนนริมชายหาดแห่งนี้ได้มีการนำเก้าอี้ หรือม้านั่งซึ่งทำมาสำหรับ 2 คนนั่งเท่านั้น แวะถ่ายรูป **สาวงามทวิหนี่** หรือ **จูไห่ ฟิชเชอร์เกิร์ล (Zhuhai Fisher Girl)** สาวงามกลางทะเล สัญลักษณ์ของเมืองจูไห่ บริเวณอ่าวเซียงหู สร้างขึ้นจากหินแกรนิตทราย เป็นรูปแกะสลักสูง 8.7 เมตร ทวิหนี่



สาวงามที่ยืนถือไข่มุก บิดเอวพลิ้ว ริ้วชายผ้าพัดพลิ้ว รอยยิ้มทั้งบนใบหน้าถึงมุมปาก เป็นสัญลักษณ์ของเมือง บ่งบอกถึงความอุดมสมบูรณ์รุ่งเรืองแห่งเมืองจูไห่แน่นอนไม่ว่าใครไปเมืองจูไห่ก็ต้องแวะเวียนกันไปเยี่ยมเธอ





DREAM HIGH TRAVEL

บริษัท ดรีม ไฮ ทรavel จำกัด

ที่อยู่ 224/222 หมู่บ้านใกล้เคียงถนนวิภาวดีรังสิต แขวงจตุจักร กรุงเทพฯ 10220

เลขที่ใบอนุญาต 11/11217



ID Line :paradisejung00



095-798-6465 093-516-6447



ID :paradisejung00



WWW.DREAMHIGHTRAVEL.COM



DREAM HIGH TRAVEL

นำท่านขึ้น **กระเช้าลอยฟ้าชมยอดเขาของ Zhuhai Shijingshan Park** เรียกได้ว่าเป็นสถานที่ที่ดีที่สุดที่สามารถมองเห็นวิวเมืองจูไห่ได้ทั้งหมดและเป็นจุดท่องเที่ยวที่ดีที่สุดของเมืองจูไห่ทั้งหมด จุดที่ดีที่สุดคือ





DREAM HIGH TRAVEL

บริษัท ดรีม ไฮ ทราเวล จำกัด

ที่อยู่ 224/222 หมู่บ้านใกล้เคียงถนนวิ 2 รามอินทรา-วงแหวน ถ.กาญจนาภิเษก
แขวงท่าแร้ง เขตบางเขน กรุงเทพฯ 10220

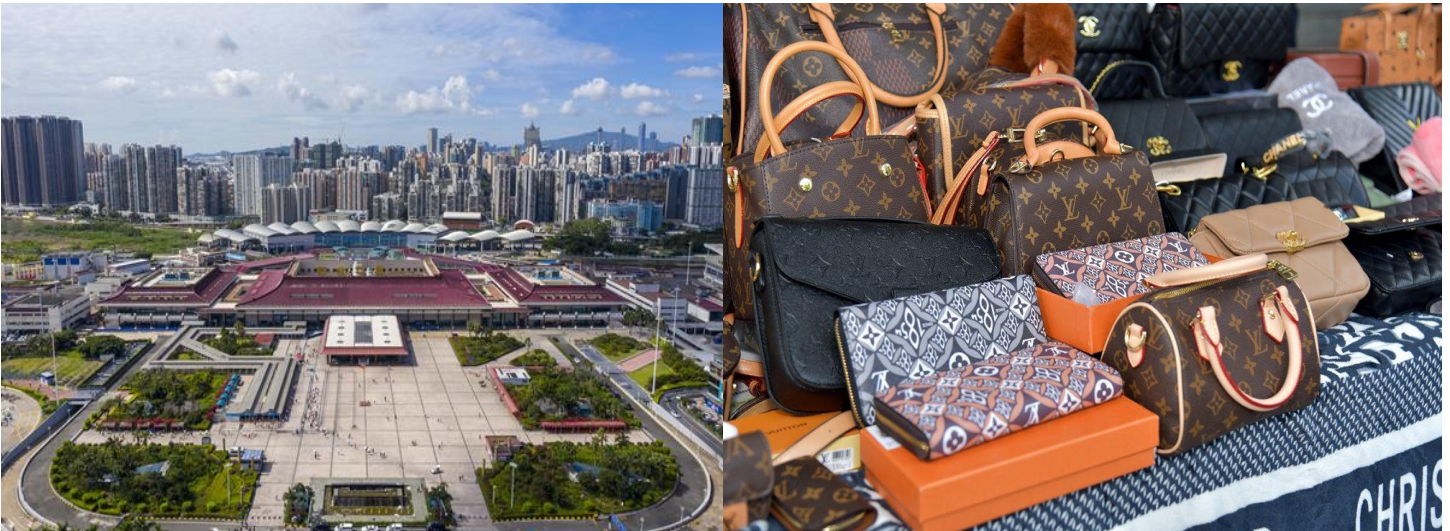
เลขที่ใบอนุญาต 11/11217



ID Line :paradisejung00

☎ 095-798-6465 093-516-6447 📞 ID :paradisejung00 🌐 WWW.DREAMHIGHTRAVEL.COM 📱 DREAM HIGH TRAVEL

นำท่านอิสระช้อปปิ้งที่ **ตลาดใต้ดินกงเปย** ซึ่งได้ชื่อว่าเป็นแหล่งช้อปปิ้งชื่อดังของเมืองจูไห่ เป็นที่มีสินค้าทุกอย่างให้เลือกสรรอย่างครบครัน คล้ายๆกับ สยามบ้านเราแต่แตกต่างกัน ที่ตรงตลาดแห่งนี้จะตั้งอยู่ชั้นใต้ดินของเมืองโดยมีทั้งหมด 3 ชั้น ซึ่งแต่ละชั้นจะมีร้านค้าเป็นล๊อค ๆ มากกว่า 5000 ร้านค้า ส่วนสินค้าส่วนใหญ่เป็นสินค้าแฟชั่นวัยรุ่นทั้งเสื้อผ้า รองเท้า กระเป๋า กางเกง นาฬิกาของเล่น ฯลฯ ในราคาที่รับได้ ที่สำคัญสามารถต่อรองราคาได้



ค่า รับประทานอาหารค่ำ ณ ภัตตาคาร ไวน์แดง [มื้อที่ 5]

พักที่ JINMAO HOTEL ระดับ 3 ดาว หรือระดับเทียบเท่า

หมายเหตุ โรงแรมที่พัก จะแจ้งให้ท่านทราบ ก่อนเดินทางโดยประมาณ 5-7 วันทำการ

วันที่สี่ของการเดินทาง ข้ามสะพานข้ามทะเล - วัดเจ้าแม่กวนอิมฮ่องกง - โรงงานกังหันจีวเวอร์รี่ - ร้านหยก - วัดแชกงหมิว - วัดหวังต้าเซียน - ช้อปปิ้งCityGate - สนามบินเช็คแล็บก็อก - สนามบินสุวรรณภูมิ



DREAM HIGH TRAVEL

บริษัท ดรีม ไฮ ทราเวล จำกัด

ที่อยู่ 224/222 หมู่บ้านโกลเด้นทาวน์ 2 รามอินทรา-วงแหวน ต.กาญจนนาภิเษก
แขวงท่าแร้ง เขตบางเขน กรุงเทพฯ 10220

เลขที่ใบอนุญาต 11/11217



ID Line :paradisejung00

☎ 095-798-6465 093-516-6447 📞 ID :paradisejung00 🌐 WWW.DREAMHIGHTRAVEL.COM 📌 DREAM HIGH TRAVEL

อาหารเช้า/เที่ยง/-/

เช้า รับประทานอาหารเช้า ณ ห้องอาหารโรงแรม [มือที่ 6]

เช็คเอาท์ออกจากโรงแรมและพาทุกท่านเดินทางกลับ อ่องกง โดยรถบัส ข้ามสะพานข้ามทะเล

นำท่านเข้าสู่ วัดเจ้าแม่กวนอิมฮ่องกง **ปางให้กุ้เงิน** มีชื่อเสียงในเรื่องการขอโชคลาภเงินทอง เป็นหนึ่งในวัดที่เก่าแก่ที่สุดของฮ่องกง สร้างขึ้นในปี ค.ศ. 1873 มีลักษณะสถาปัตยกรรมแบบวัดจีนดั้งเดิม และถือเป็นวัดที่มีชื่อเสียงมากแห่งหนึ่งของฮ่องกง นำท่านทำพิธียืมเงิน เจ้าแม่กวนอิม ร่ำรวยเงินทองไหลมาเทมา





DREAM HIGH TRAVEL

บริษัท ดรีม ไฮ ทราเวล จำกัด

ที่อยู่ 224/222 หมู่บ้านใกล้เคียงถนนวิ 2 รามอินทรา-วงแหวน ต.กาญจนภิเษก แขวงท่าแร้ง เขตบางเขน กรุงเทพฯ 10220

เลขที่ใบอนุญาต 11/11217



ID Line :paradisejung00

☎ 095-798-6465 093-516-6447 📞 ID :paradisejung00 🌐 WWW.DREAMHIGHTRAVEL.COM 📱 DREAM HIGH TRAVEL

นำท่านเยี่ยมชม **โรงงานจิวเวลรี่** ที่ขึ้นชื่อของฮ่องกงพบกับงานดีไซน์ที่ได้รับรางวัลอันดับเยี่ยม และใช้ในการเสริมดวงเรื่องฮวงจุ้ย โดยการย่อใบพัดของกังหันวัดแขนง มาทำเป็นเครื่องประดับ ไม่ว่าจะเป็น จี้ แหวน กำไล เพื่อให้เป็นเครื่องประดับติดตัว และเสริมดวงชะตา นำท่านชม **ร้านหยก** มีสินค้ามากมายเกี่ยวกับหยก อาทิ กำไลหยก หรือสัตว์นำโชคอย่างปีเสี้ยะ อิสระให้ท่านได้เลือกซื้อเป็นของฝาก หรือเป็นของที่ระลึกหรือนำโชคแต่ตัวท่านเอง



เที่ยง

รับประทานอาหารเที่ยง ณ ภัตตาคาร [มื้อที่ 7]

นำท่านเดินทางสู่ **วัดแขนงหมิว** ให้ท่านได้จุดธูปขอพร สักการะเทพเจ้าแขนง ตั้งจิตอธิษฐานด้านหน้าองค์เจ้าพ่อแขนง จากนั้นให้ท่านหมุนกังหันทองแดงจะมีกังหัน 4 ใบพัด แต่ละใบหมายถึง เดินทางปลอดภัย, สุขภาพแข็งแรง, โชคลาภ และเงินทอง เชื่อกันว่าหากหมุนครบ 3 รอบและตีกลอง 3 ครั้ง จะช่วยปัดเป่าสิ่งชั่วร้ายออกไป และนำพาสิ่งดีๆ เข้ามา ดำเนินวัดแขนง หรือเรียกอีกชื่อหนึ่งว่า “วัดกังหันลม” เป็นอีกหนึ่งวัดที่มีประวัติศาสตร์อันยาวนาน สร้างมาตั้งแต่ 300 ปีก่อน ตามตำนานเล่ากันว่าได้มีโจรสลัดต้องการที่จะมาปล้นชาวบ้าน เมื่อ นายพลแขนงรู้เข้าก็ได้บอกให้ชาวบ้านพับกังหันลมแล้วนำไปติดไว้ที่หน้าบ้านปรากฏว่าโจรสลัดได้จากไปและไม่ได้ทำการปล้นชาวบ้านจึงมีความเชื่อว่ากังหันลมนั้นช่วยขจัดสิ่งชั่วร้ายที่กำลังจะเข้า





DREAM HIGH TRAVEL

บริษัท ดรีม ไฮ ทราเวล จำกัด

ที่อยู่ 224/222 หมู่บ้านโกลเด้นทาวน์ 2 รามอินทรา-วงแหวน ต.กาญจนนาภิเษก
แขวงท่าแร้ง เขตบางเขน กรุงเทพฯ 10220

เลขที่ใบอนุญาต 11/11217



ID Line :paradisejung00



095-798-6465 093-516-6447



ID :paradisejung00



WWW.DREAMHIGHTRAVEL.COM



DREAM HIGH TRAVEL

มา และนำพาสิ่งดีๆ มาสู่ตน จึงได้สร้างวัดแชกงแห่งนี้ขึ้น เพื่อระลึกถึงนายพลแชกง และเป็นที่สักการะบูชา เพื่อไม่ให้มีสิ่งไม่ดีเกิดขึ้น

นำท่านเข้าสู่ **วัดหวังต้าเซียน** เป็นวัดเก่าแก่อายุกว่าร้อยปี ที่ได้รับความนิยมสูงสุดของคนฮ่องกง และคนจีนแผ่นดินใหญ่ เป็นวัดที่สร้างขึ้นเพื่อสักการะบูชาท่านเทพหวังต้าเซียน วัดแห่งนี้จะขอพรเกี่ยวกับเรื่องของสุขภาพ และสติปัญญา กับ องค์หวังต้าเซียน / ขอเนื้อคู่ ผูกด้ายแดง ไหว้พระสละโสด ที่ เทพจันทรา





DREAM HIGH TRAVEL

บริษัท ดรีม ไฮ ทราเวล จำกัด

ที่อยู่ 224/222 หมู่บ้านโกลเด้นทาวน์ 2 รามอินทรา-วงแหวน ต.กาญจนนาภิเษก
แขวงท่าแร้ง เขตบางเขน กรุงเทพฯ 10220

เลขที่ใบอนุญาต 11/11217



ID Line :paradisejung00

☎ 095-798-6465 093-516-6447 📞 ID :paradisejung00 🌐 WWW.DREAMHIGHTRAVEL.COM 📱 DREAM HIGH TRAVEL

จากนั้นให้ท่านอิสระช้อปปิ้งที่ห้างดัง **CITYGATE OUTLET** ให้ท่านช้อปปิ้งสินค้าตามอัธยาศัยกับ OUTLET สินค้าแบรนด์เนมระดับโลกมากมาย เช่น COACH, ESPRIT, POLO, RALPH LAUREN หรือว่า จะเป็น BURBERRY รวมทั้งรองเท้ากีฬามากมายหลายยี่ห้อ และชั้นใต้ดินจะมีซูเปอร์มาเก็ตขนาดใหญ่ให้ท่านได้เลือกซื้อสินค้า ไม่ว่าจะเป็นของกิน ของใช้ หรือว่าผลไม้สด ๆ จับจ่ายกันได้อย่างจุใจ



22.45 น. เหนินฟ้าสู่ สนามบินสุวรรณภูมิ โดยสายการบินฮ่องกงแอร์ไลน์ เที่ยวบิน HX 761

00.45 น. เดินทางถึง สนามบินสุวรรณภูมิ กรุงเทพฯ โดยสวัสดิภาพฯ พร้อมความประทับใจรู้สึก

หรือเที่ยวบิน

00.55 น. เหนินฟ้าสู่ สนามบินสุวรรณภูมิ โดยสายการบินฮ่องกงแอร์ไลน์ เที่ยวบิน HX 779

03.00 น. เดินทางถึง สนามบินสุวรรณภูมิ กรุงเทพฯ โดยสวัสดิภาพฯ พร้อมความประทับใจรู้สึก



DREAM HIGH TRAVEL

บริษัท ดรีม ไฮ ทรaveled จำกัด

ที่อยู่ 224/222 หมู่บ้านโกลเด้นทาวน์ 2 รามอินทรา-วงแหวน ต.กาญจนนาภิเษก
แขวงท่าแร้ง เขตบางเขน กรุงเทพฯ 10220

เลขที่ใบอนุญาต 11/11217



ID Line :paradisejung00

☎ 095-798-6465 093-516-6447 📞 ID :paradisejung00 🌐 WWW.DREAMHIGHTRAVEL.COM 📱 DREAM HIGH TRAVEL

หรือเที่ยวบิน

02.00 น. เหนินฟ้าสู่ สนามบินสุวรรณภูมิ โดยสายการบินฮ่องกงแอร์ไลน์ เที่ยวบิน HX 767

04.00 น. เดินทางถึง สนามบินสุวรรณภูมิ กรุงเทพฯ โดยสวัสดิภาพฯ พร้อมความประทับใจรู้ลื้ม

หมายเหตุ : โปรแกรมการท่องเที่ยว อาจมีการปรับเปลี่ยนตามความเหมาะสม

วันเดินทาง	ราคาผู้ใหญ่	ราคาเด็ก ไม่มีเตียง อายุ 2 – 18 ปี	ราคาเด็ก มีเตียง อายุ 2 – 18 ปี	พักเดี่ยว จ่ายเพิ่ม
14 – 17 มิถุนายน 2567	13,900	18,400	18,900	2,000
20 – 23 มิถุนายน 2567	13,900	18,400	18,900	2,000
22 – 25 มิถุนายน 2567	13,900	18,400	18,900	2,000



DREAM HIGH TRAVEL

บริษัท ดรีม ไฮ ทรaveled จำกัด

ที่อยู่ 224/222 หมู่บ้านใกล้เคียงถนนวิภาวดี 2 งามอินทรา-วงแหวน ต.กาญจนาภิเษก
แขวงท่าแร้ง เขตบางเขน กรุงเทพฯ 10220

เลขที่ใบอนุญาต 11/11217



ID Line : paradisejung00



095-798-6465 093-516-6447



ID : paradisejung00



WWW.DREAMHIGHTRAVEL.COM



DREAM HIGH TRAVEL

27 - 30 มิถุนายน 2567	13,900	18,400	18,900	2,000
28 มิ.ย. - 01 ก.ค. 2567	13,900	18,400	18,900	2,000
05 - 08 กรกฎาคม 2567	13,900	18,400	18,900	2,000
06 - 09 กรกฎาคม 2567	13,900	18,400	18,900	2,000
12 - 15 กรกฎาคม 2567	13,900	18,400	18,900	2,000
13 - 16 กรกฎาคม 2567	13,900	18,400	18,900	2,000
18 - 21 กรกฎาคม 2567 (วันอาสาฬหบูชา)	15,900	20,400	20,900	2,000
19 - 22 กรกฎาคม 2567 (วันอาสาฬหบูชา)	15,900	20,400	20,900	2,000
20 - 23 กรกฎาคม 2567 (วันอาสาฬหบูชา)	15,900	20,400	20,900	2,000
21 - 24 กรกฎาคม 2567 (วันอาสาฬหบูชา)	15,900	20,400	20,900	2,000
27 - 30 กรกฎาคม 2567 (วันเฉลิมพระชนมพรรษา พระวชิรเกล้าเจ้าอยู่หัว)	15,900	20,400	20,900	2,000
03 - 06 สิงหาคม 2567	13,900	18,400	18,900	2,000
08 - 11 สิงหาคม 2567	13,900	18,400	18,900	2,000
09 - 12 สิงหาคม 2567 (วันแม่แห่งชาติ)	15,900	20,400	20,900	2,000



DREAM HIGH TRAVEL

บริษัท ดรีม ไฮ ทราเวล จำกัด

ที่อยู่ 224/222 หมู่บ้านโกลเด้นทาวน์ 2 รามอินทรา-วงแหวน ต.กาญจนนาภิเษก
แขวงท่าแร้ง เขตบางเขน กรุงเทพฯ 10220

เลขที่ใบอนุญาต 11/11217



ID Line : paradisejung00



095-798-6465 093-516-6447



ID : paradisejung00



WWW.DREAMHIGHTRAVEL.COM



DREAM HIGH TRAVEL

10 – 13 สิงหาคม 2567 (วันแม่แห่งชาติ)	15,900	20,400	20,900	2,000
16 – 19 สิงหาคม 2567	13,900	18,400	18,900	2,000
17 – 20 สิงหาคม 2567	13,900	18,400	18,900	2,000
23 – 26 สิงหาคม 2567	13,900	18,400	18,900	2,000
30 ส.ค. – 02 ก.ย. 2567	13,900	18,400	18,900	2,000
06 – 09 กันยายน 2567	14,900	19,400	19,900	2,000
07 – 10 กันยายน 2567	14,900	19,400	19,900	2,000
13 – 16 กันยายน 2567	14,900	19,400	19,900	2,000
14 – 17 กันยายน 2567	14,900	19,400	19,900	2,000
21 – 24 กันยายน 2567	14,900	19,400	19,900	2,000
27 – 30 กันยายน 2567	14,900	19,400	19,900	2,000
10 – 13 ตุลาคม 2567 (วันนวมินทรมหาราช)	15,900	20,400	20,900	2,000
11 – 14 ตุลาคม 2567 (วันนวมินทรมหาราช)	15,900	20,400	20,900	2,000
12 – 15 ตุลาคม 2567 (วันนวมินทรมหาราช)	15,900	20,400	20,900	2,000



DREAM HIGH TRAVEL

บริษัท ดรีม ไฮ ทราเวล จำกัด

ที่อยู่ 224/222 หมู่บ้านใกล้เคียงถนนวิภาวดีรังสิต 2 รามอินทรา-วงแหวน ต.กาญจนาภิเษก
แขวงท่าแร้ง เขตบางเขน กรุงเทพฯ 10220

เลขที่ใบอนุญาต 11/11217



ID Line : paradisejung00



095-798-6465 093-516-6447



ID : paradisejung00



WWW.DREAMHIGHTRAVEL.COM



DREAM HIGH TRAVEL

13 – 16 ตุลาคม 2567 (วันหยุดชดเชยวันนวมินทรมหาราช)	15,900	20,400	20,900	2,000
14 – 17 ตุลาคม 2567	14,900	19,400	19,900	2,000
16 – 19 ตุลาคม 2567	14,900	19,400	19,900	2,000
17 – 20 ตุลาคม 2567	14,900	19,400	19,900	2,000
18 – 21 ตุลาคม 2567	14,900	19,400	19,900	2,000
19 – 22 ตุลาคม 2567	14,900	19,400	19,900	2,000
21 – 24 ตุลาคม 2567 (วันปิยมหาราช)	15,900	20,400	20,900	2,000
22 – 25 ตุลาคม 2567 (วันปิยมหาราช)	15,900	20,400	20,900	2,000
24 – 27 ตุลาคม 2567	14,900	19,400	19,900	2,000
25 – 28 ตุลาคม 2567	14,900	19,400	19,900	2,000
26 – 29 ตุลาคม 2567	14,900	19,400	19,900	2,000
27 – 30 ตุลาคม 2567	14,900	19,400	19,900	2,000
28 – 31 ตุลาคม 2567	14,900	19,400	19,900	2,000
31 ต.ค. – 03 พ.ย. 2567	14,900	19,400	19,900	2,000
01 – 04 พฤศจิกายน 2567	14,900	19,400	19,900	2,000
02 – 05 พฤศจิกายน 2567	14,900	19,400	19,900	2,000
04 – 07 พฤศจิกายน 2567	14,900	19,400	19,900	2,000



DREAM HIGH TRAVEL

บริษัท ดรีม ไฮ ทราเวล จำกัด

ที่อยู่ 224/222 หมู่บ้านใกล้เคียงถนนวิภาวดี 2 รามอินทรา-วงแหวน ต.กาญจนาภิเษก
แขวงท่าแร้ง เขตบางเขน กรุงเทพฯ 10220

เลขที่ใบอนุญาต 11/11217



ID Line :paradisejung00

☎ 095-798-6465 093-516-6447 📞 ID :paradisejung00 🌐 WWW.DREAMHIGHTRAVEL.COM 📱 DREAM HIGH TRAVEL

05 - 08 พฤศจิกายน 2567	14,900	19,400	19,900	2,000
06 - 09 พฤศจิกายน 2567	14,900	19,400	19,900	2,000
07 - 10 พฤศจิกายน 2567	14,900	19,400	19,900	2,000
09 - 12 พฤศจิกายน 2567	14,900	19,400	19,900	2,000
10 - 13 พฤศจิกายน 2567	14,900	19,400	19,900	2,000
11 - 14 พฤศจิกายน 2567	14,900	19,400	19,900	2,000
12 - 15 พฤศจิกายน 2567	14,900	19,400	19,900	2,000
13 - 16 พฤศจิกายน 2567	14,900	19,400	19,900	2,000
14 - 17 พฤศจิกายน 2567	14,900	19,400	19,900	2,000
16 - 19 พฤศจิกายน 2567	14,900	19,400	19,900	2,000
17 - 20 พฤศจิกายน 2567	14,900	19,400	19,900	2,000
20 - 23 พฤศจิกายน 2567	14,900	19,400	19,900	2,000
28 พ.ย. - 01 ธ.ค. 2567	14,900	19,400	19,900	2,000

หมายเหตุ : โปรแกรมการท่องเที่ยว อาจมีการปรับเปลี่ยนตามความเหมาะสม

ราคาเด็กทารก 6,900 บาท ทารกต้องมีอายุไม่เกิน 2 ปีบริบูรณ์ ณ วันเดินทางไปและกลับ

ไม่สามารถยกเลิกการเดินทางได้

เนื่องจากเป็นราคาโปรโมชั่น (แต่สามารถเปลี่ยนผู้เดินทางได้ตามเงื่อนไขของสายการบิน)



DREAM HIGH TRAVEL

บริษัท ดรีม ไฮ ทราเวล จำกัด

ที่อยู่ 224/222 หมู่บ้านใกล้เคียงถนนวิภาวดีรังสิต แขวงจตุจักร เขตจตุจักร กรุงเทพฯ 10220

เลขที่ใบอนุญาต 11/11217



ID Line :paradisejung00



095-798-6465 093-516-6447



ID :paradisejung00



WWW.DREAMHIGHTRAVEL.COM



DREAM HIGH TRAVEL

ไม่รวมค่าทิปคนขับรถ และมีคคุเทศก์ท้องถิ่น

ท่านละ 1,500 บาท/ทริป/ท่าน

ชำระ ณ สนามบินสุวรรณภูมิวันแรกของการเดินทาง

ส่วนค่าทิปหัวหน้าทัวร์ที่ดูแลจากเมืองไทย แล้วแต่ความพึงพอใจของท่าน

อัตราค่าบริการนี้รวม

1. ค่าตัวโดยสารเครื่องบินไป-กลับ ชั้นประหยัดพร้อมค่าภาษีสนามบินทุกแห่งตามรายการทัวร์ข้างต้น (ตัวกรุ๊ปไม่สามารถ Upgrade ที่นั่งเป็น Business Class ได้ และต้องเดินทางไป-กลับพร้อมตัวกรุ๊ปเท่านั้นไม่สามารถเลื่อนวันได้)
2. ค่าที่พักห้องละ 2-3 ท่าน ตามโรงแรมที่ระบุไว้ในรายการหรือ ระดับใกล้เคียงกัน
3. อาหารเช้า 3 ท่านถ้าวันที่เข้าพักห้องโรงแรม ไม่มีห้อง TRP(3ท่าน) อาจจำเป็นต้องแยกพัก 2 ห้อง (มีค่าใช้จ่ายพักเดี่ยวเพิ่ม) อาหารเช้าในห้องในเมืองที่ระบุไว้ในโปรแกรมมีเทศกาลวันหยุด มีงานแฟร์ต่าง ๆ บริษัทขอจัดที่พักในเมืองใกล้เคียงแทน
4. ค่าอาหาร ค่าเข้าชม และ ค่ายานพาหนะทุกชนิด ตามที่ระบุไว้ในรายการทัวร์ข้างต้น
5. เจ้าหน้าที่บริษัท ๆ คอยอำนวยความสะดวกตลอดการเดินทาง
6. ค่าน้ำหนักกระเป๋า สัมภาระโหลดใต้ท้องเครื่อง 20 กิโลกรัม ถูขึ้นเครื่องได้ 7 กิโลกรัมและค่าประกันวินาศภัยเครื่องบินตามเงื่อนไขของแต่ละสายการบินที่มีการเรียกเก็บ และกรณีสัมภาระเกินท่านต้องเสียค่าปรับตามที่สายการบินเรียกเก็บ
7. ค่าประกันอุบัติเหตุตามกรมธรรม์วงเงิน 1,000,000 บาท ค่ารักษาพยาบาล ตามเงื่อนไขของบริษัทฯ ประกันภัยที่บริษัททำไว้ทั้งนี้ขอมอบอยู่ในข้อจำกัดที่มีการตกลงไว้กับบริษัทประกันชีวิต ทุกกรณี ต้องมีใบเสร็จและเอกสารรับรองทางการแพทย์ จากหน่วยงานที่เกี่ยวข้อง ไม่รวมประกันสุขภาพ ท่านสามารถสั่งซื้อประกันสุขภาพเพิ่มได้จากบริษัทประกันทั่วไปค่าภาษี



DREAM HIGH TRAVEL

บริษัท ดรีม ไฮ ทราเวล จำกัด

ที่อยู่ 224/222 หมู่บ้านใกล้เคียงถนนวิภาวดีรังสิต แขวงจตุจักร เขตจตุจักร กรุงเทพฯ 10220

เลขที่ใบอนุญาต 11/11217



ID Line :paradisejung00

☎ 095-798-6465 093-516-6447 📞 ID :paradisejung00 🌐 WWW.DREAMHIGHTRAVEL.COM 📘 DREAM HIGH TRAVEL

8. สนามบิน และค่าภาษีน้ำมันตามรายการทัวร์
9. ค่ารถปรับอากาศนำเที่ยวตามระบุไว้ในรายการ พร้อมคนขับรถ (กฎหมายไม่อนุญาตให้คนขับรถเกิน 12 ชม./วัน)

อัตราค่าบริการนี้ไม่รวม

1. ค่า Vat 7% และ ค่าภาษีหัก ณ ที่จ่าย 3%
2. ค่าทำหนังสือเดินทางไทย และเอกสารต่างตัวต่างๆ
3. ค่าใช้จ่ายอื่นๆ ที่นอกเหนือจากรายการระบุ อาทิเช่น ค่าอาหาร เครื่องดื่ม ค่าซักรีด ค่าโทรศัพท์ เป็นต้น
4. ค่าภาษีทุกรายการคิดจากยอดบริการ, ค่าภาษีเดินทาง (ถ้ามีการเรียกเก็บ)
5. ค่าภาษีน้ำมันที่สายการบินเรียกเก็บเพิ่มภายหลังจากทางบริษัทฯ ได้ออกตั๋วเครื่องบิน และได้ทำการขายโปรแกรมไปแล้ว
6. ค่าพนักงานยกกระเป๋าที่โรงแรม
7. ค่าหัวหน้าทัวร์จากประเทศไทย แล้วแต่ความประทับใจและน้ำใจจากท่าน
8. **ไม่รวมค่าทิปไกด์ท้องถิ่น คนขับรถ ท่านละ 1,500 บาท/ท่าน** สำหรับหัวหน้าทัวร์แล้วแต่ความประทับใจและน้ำใจจากท่าน

เงื่อนไขการให้บริการ

1. คณะจองจำนวนผู้ใหญ่ 15 ท่านขึ้นไป ออกเดินทาง (มีหัวหน้าทัวร์)
2. คณะจองจำนวนผู้ใหญ่ 10-14 ท่าน ออกเดินทาง
(ไม่มีหัวหน้าทัวร์ แต่มีไกด์คนไทย 100 % รอรับที่สนามบินฮ่องกง)
3. คณะจองจำนวนผู้ใหญ่ 1-9 ท่าน ไม่ออกเดินทาง กรณีไม่ถึงจำนวนดังกล่าว
 - เลื่อน หรือยกเลิกการออกเดินทาง โดยทางบริษัทจะทำการแจ้งให้ท่านทราบล่วงหน้าก่อนการเดินทาง 15 วัน
 - หรือขอสงวนสิทธิในการปรับราคาค่าบริการเพิ่ม (ในกรณีที่ผู้เดินทางไม่ถึง 15 ท่านและท่านยังประสงค์เดินทางต่อ) โดยทางบริษัทจะทำการแจ้งให้ท่านทราบก่อนล่วงหน้า



DREAM HIGH TRAVEL

บริษัท ดรีม ไฮ ทราเวล จำกัด

ที่อยู่ 224/222 หมู่บ้านใกล้เคียงถนนวิ 2 รามอินทรา-วงแหวน ต.กาญจนภิเษก
แขวงท่าแร้ง เขตบางเขน กรุงเทพฯ 10220

เลขที่ใบอนุญาต 11/11217



ID Line :paradisejung00

095-798-6465 093-516-6447

ID :paradisejung00

WWW.DREAMHIGHTRAVEL.COM

DREAM HIGH TRAVEL

ในกรณีที่ลูกค้าต้องออกตัวโดยสารภายในประเทศ กรุณาติดต่อเจ้าหน้าที่ของบริษัทฯ ก่อนทุกครั้ง มิฉะนั้นทางบริษัทจะไม่รับผิดชอบใดๆ ทั้งสิ้น

การจองทัวร์และชำระค่าบริการ

1. กรุณาชำระค่ามัดจำ ท่านละ 10,000 บาท
2. ค่าทัวร์ส่วนที่เหลือชำระ 25 วันก่อนออกเดินทาง กรณีบริษัทฯ ต้องออกตัวหรือวีซ่าออกใกล้วันเดินทางท่านจำเป็นต้องชำระค่าทัวร์ส่วนที่เหลือตามที่บริษัทกำหนดแจ้งเท่านั้น

****สำคัญ****สำเนาหน้าพาสปอร์ตผู้เดินทาง (จะต้องมีอายุเหลือมากกว่า 6 เดือนก่อนหมดอายุนับจากวันเดินทางไป-กลับและจำนวนหน้าหนังสือเดินทางต้องเหลือว่างสำหรับติดวีซ่าไม่ต่ำกว่า 3 หน้า) ******กรุณาตรวจสอบก่อนส่งให้บริษัทมิฉะนั้นทางบริษัทจะไม่รับผิดชอบต่อกรณีพาสปอร์ตหมดอายุ ****** กรุณาส่งพร้อมพร้อมหลักฐานการโอนเงินมัดจำ

เงื่อนไขการยกเลิก

- ยกเลิกก่อนการเดินทางตั้งแต่ 30 วันขึ้นไป คืนเงินค่าทัวร์โดยหักค่าใช้จ่ายที่เกิดขึ้นจริง
 - ยกเลิกก่อนการเดินทาง 15-29 วัน ยึดเงิน 50% จากยอดที่ลูกค้าชำระมา และเก็บค่าใช้จ่ายที่เกิดขึ้นจริง (ถ้ามี)
 - ยกเลิกก่อนการเดินทางน้อยกว่า 15วัน ขอสงวนสิทธิ์ยึดเงินเต็มจำนวน
- *กรณีมีเหตุยกเลิกทัวร์ โดยไม่ใช่ความผิดของบริษัททัวร์ คืนเงินค่าทัวร์โดยหักค่าใช้จ่ายที่เกิดขึ้นจริง(ถ้ามี)
- *ค่าใช้จ่ายที่เกิดขึ้นจริง เช่น ค่ามัดจำตัวเครื่องบิน โรงแรม ค่าวีซ่า และค่าใช้จ่ายจำเป็นอื่นๆ

หมายเหตุ : กรุณาอ่านศึกษารายละเอียดทั้งหมดก่อนทำการจอง เพื่อความถูกต้องและความเข้าใจตรงกันระหว่างท่านลูกค้าและบริษัทฯ และเมื่อท่านตกลงชำระเงินมัดจำหรือค่าทัวร์ทั้งหมดกับทางบริษัทฯ แล้ว ทางบริษัทฯ จะถือว่าท่านได้ยอมรับเงื่อนไขข้อตกลงต่างๆทั้งหมด

1. บริษัทฯ ขอสงวนสิทธิ์ที่จะเลื่อนการเดินทางหรือปรับราคาค่าบริการขึ้นในกรณีที่ผู้ร่วมคณะไม่ถึง 10 ท่าน
2. ขอสงวนสิทธิ์การเก็บค่าน้ำมันและภาษีสนามบินทุกแห่งเพิ่ม หากสายการบินมีการปรับขึ้นก่อนวันเดินทาง



DREAM HIGH TRAVEL

บริษัท ดรีม ไฮ ทราเวล จำกัด

ที่อยู่ 224/222 หมู่บ้านใกล้เคียงถนนวิ 2 รามอินทรา-วงแหวน ถ.กาญจนาภิเษก
แขวงท่าแร้ง เขตบางเขน กรุงเทพฯ 10220

เลขที่ใบอนุญาต 11/11217



ID Line :paradisejung00

☎ 095-798-6465 093-516-6447 📞 ID :paradisejung00 🌐 WWW.DREAMHIGHTRAVEL.COM 📱 DREAM HIGH TRAVEL

3. บริษัทฯ ขอสงวนสิทธิ์ในการเปลี่ยนเที่ยวบิน โดยไม่ต้องแจ้งให้ทราบล่วงหน้าอันเนื่องจากสาเหตุต่างๆ
4. บริษัทฯ จะไม่รับผิดชอบใดๆ ทั้งสิ้น หากเกิดกรณีความล่าช้าจากสายการบิน, การยกเลิกบิน, การประท้วง, การนัดหยุดงาน, การก่อการจลาจล, ภัยธรรมชาติ, การนำสิ่งของผิดกฎหมาย ซึ่งอยู่นอกเหนือความรับผิดชอบของบริษัทฯ
5. บริษัทฯ จะไม่รับผิดชอบใดๆ ทั้งสิ้น หากเกิดสิ่งของสูญหาย อันเนื่องมาจากความประมาทของท่าน, เกิดจากการโจรกรรม และอุบัติเหตุจากความประมาทของนักท่องเที่ยวเอง
6. เมื่อท่านตกลงชำระเงินมัดจำหรือค่าทัวร์ทั้งหมดกับทางบริษัทฯ แล้ว ทางบริษัทฯ จะถือว่าท่านได้ยอมรับเงื่อนไขข้อตกลงต่างๆทั้งหมด
7. รายการนี้เป็นเพียงข้อเสนอที่ต้องได้รับการยืนยันจากบริษัทฯ อีกครั้งหนึ่ง หลังจากได้สำรองโรงแรมที่พักในต่างประเทศเรียบร้อยแล้ว โดยโรงแรมจัดในระดับใกล้เคียงกัน ซึ่งอาจจะปรับเปลี่ยนตามที่ระบุในโปรแกรม
8. การจัดการเรื่องห้องพัก เป็นสิทธิของโรงแรมในการจัดห้องให้กับกรุ๊ปที่เข้าพัก โดยมีห้องพักสำหรับผู้สูบบุหรี่ / ปลอดบุหรี่ได้ โดยอาจจะขอเปลี่ยนห้องได้ตามความประสงค์ของผู้ที่พัก ทั้งนี้ขึ้นอยู่กับความพร้อมให้บริการของโรงแรม และไม่สามารถรับประกันได้
9. กรณีผู้เดินทางต้องการความช่วยเหลือเป็นพิเศษ อาทิเช่น ใช้วีวีแซร์ กรุณาแจ้งบริษัทฯ อย่างน้อย 14 วันก่อนการเดินทาง มิฉะนั้นบริษัทฯ ไม่สามารถจัดการได้ล่วงหน้าได้
10. มัคคุเทศก์ พนักงานและตัวแทนของผู้จัด ไม่มีสิทธิในการให้คำสัญญาใด ๆ ทั้งสิ้นแทนผู้จัด นอกจากมีเอกสารลงนามโดยผู้มีอำนาจของผู้จัดกำกับเท่านั้น ผู้จัดจะไม่รับผิดชอบต่อค่าใช้จ่ายต่างๆ ได้เนื่องจากการเหมาจ่ายกับตัวแทนต่างๆ ในกรณีที่ผู้เดินทางไม่ผ่านการพิจารณาในการตรวจคนเข้าเมือง-ออกเมือง ไม่ว่าจะป็นกองตรวจคนเข้าเมืองหรือกรมแรงงานของประเทศในรายการท่องเที่ยว อันเนื่องมาจากการกระทำที่ส่อไปในทางผิดกฎหมาย การหลบหนี เข้าออกเมือง เอกสารเดินทางไม่ถูกต้อง หรือ การถูกปฏิเสธในกรณีอื่นๆ