



DREAM HIGH TRAVEL

บริษัท ดรีม ไฮ ทราเวล จำกัด

ที่อยู่ 224/222 หมู่บ้านไทยเดินทาวน์ 2 รามอินทรา-วงแหวน ถ.กาญจนาภิเษก
แขวงท่าแร้ง เขตบางเขน กรุงเทพฯ 10220

เลขที่ใบอนุญาต 11/11217



ID Line :paradisejung00

095-798-6465 093-516-6447 ID :paradisejung00 WWW.DREAMHIGHTRAVEL.COM DREAM HIGH TRAVEL

HDM58

ตำนานคา บึงโขงหลง นครพนม

3 วัน 2 คืน เดินทางโดยเครื่องบิน

ราคาเริ่มต้น เพียง

9,998.-

มิถุนายน-ธันวาคม 2567

พักบึงโขงหลง 1 คืน นครพนม 1 คืน

ขอพรพ่อปู่ชี้อสิ้อ นมัสการพระธาตุพนม ล่องเรือบึงโขงหลง
มีมัคคุเทศก์นำขอพรตลอดทริปการเดินทาง

▲ รถตู้ปรับอากาศ VIP + ตัวเครื่องบินไปกลับ

▲ ตั๋วขึ้นเครื่อง 7 กิโลกรัม

▲ อาหารขึ้นชื่อ 7 มื้อ





DREAM HIGH TRAVEL

บริษัท ดรีม ไฮ ทราเวล จำกัด

ที่อยู่ 224/222 หมู่บ้านไทยเดินทาวน์ 2 รามอินทรา-วงแหวน ด.กาญจนาภิเษก
แขวงท่าแร้ง เขตบางเขน กรุงเทพฯ 10220

เลขที่ใบอนุญาต 11/11217



ID Line :paradisejung00

☎ 095-798-6465 093-516-6447 📞 ID :paradisejung00 🌐 WWW.DREAMHIGHTRAVEL.COM 📱 DREAM HIGH TRAVEL

วันแรกของการเดินทาง สนามบินดอนเมือง – สนามบินอุดรฯ – บึงกาฬ – วัดป่ากนิรี – เกาะดอนโพธิ์ –
โรงแรมที่พัก อาหาร -/กลางวัน/ค่ำ

05.00 น. พร้อมกัน ณ **สนามบินดอนเมือง** เจ้าหน้าที่บริษัทฯคอยให้การต้อนรับ นำท่านเช็คอิน รับตัวเครื่องบิน
น้ำหนักกระเป๋าสำหรับถือขึ้นเครื่องบิน ท่านละ 7 กิโลกรัม / ไม่มีโหลดใต้ท้องเครื่องบิน

06.20 น. เหนินฟ้าสู่ **จังหวัดอุดรธานี** สายการบินแอร์เอเชีย เที่ยวบินที่ FD3348

07.30 น. เดินทางถึง **จังหวัดอุดรธานี** หลังจากนั้นนำท่านท่องเที่ยวโดยรถตู้ปรับอากาศ VIP ออกเดินทางสู่บึงกาฬ
ใช้เวลาเดินทางประมาณ 3 ชั่วโมง

หรือเที่ยวบิน

06.00 น. เหนินฟ้าสู่ **จังหวัดอุดรธานี** สายการบินนกแอร์ เที่ยวบินที่ DD300

07.05 น. เดินทางถึง **จังหวัดอุดรธานี** หลังจากนั้นนำท่านท่องเที่ยวโดยรถตู้ปรับอากาศ VIP ออกเดินทางสู่บึงกาฬ
ใช้เวลาเดินทางประมาณ 3 ชั่วโมง

หรือเที่ยวบิน

06.05 น. เหนินฟ้าสู่ **จังหวัดอุดรธานี** สายการบินไลอ้อนแอร์ เที่ยวบินที่ SL600

07.20 น. เดินทางถึง **จังหวัดอุดรธานี** หลังจากนั้นนำท่านท่องเที่ยวโดยรถตู้ปรับอากาศ VIP ออกเดินทางสู่บึงกาฬ
ใช้เวลาเดินทางประมาณ 3 ชั่วโมง

หมายเหตุ ที่นั่งบนเครื่องบินเป็นระบบ Random ไม่สามารถเลือกที่นั่งได้ ที่นั่งอาจไม่ได้นั่งติดกัน และไม่สามารถเลือกช่วงที่
นั่งบนเครื่องบินได้ เพราะเป็นตัวสุ่ม ตามเงื่อนไขของสายการบิน



DREAM HIGH TRAVEL

บริษัท ดรีม ไฮ ทราเวล จำกัด

ที่อยู่ 224/222 หมู่บ้านใกล้เคียงถนน 2 รามอินทรา-วงแหวน ถ.กาญจนาภิเษก
แขวงท่าแร้ง เขตบางเขน กรุงเทพฯ 10220

เลขที่ใบอนุญาต 11/11217

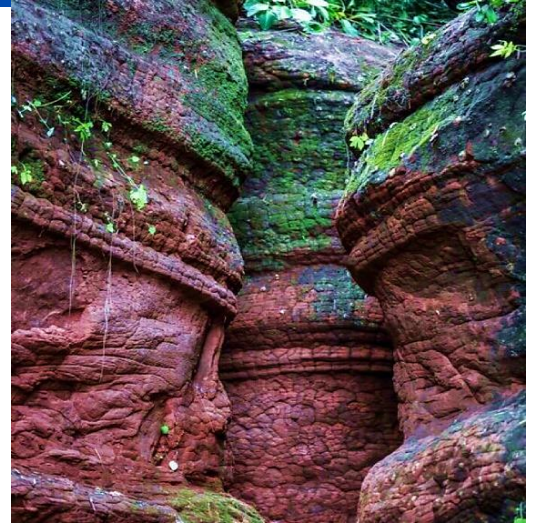


ID Line :paradisejung00

095-798-6465 099-516-6447 ID :paradisejung00 www.DREAMHIGHTRAVEL.COM f DREAM HIGH TRAVEL

เที่ยง บริการอาหารกลางวัน ณ ร้านอาหารท้องถิ่น [มื้อที่ 1]

บ่าย จากนั้นนำท่านสู่ **วัดปากินรี** เป็นอีกหนึ่งสถานที่ที่มีความสวยงาม แลพเกี่ยวข้องกับสายบุชาพญานาค โดยที่นี่มีความเชื่อถึง เจ้าปู่องค์ดำแสนสิริจันทรานาคราช ว่าเป็นวังนาคินทร์ของท่านปู่ โดยทางทีมงานคุณมดดำได้จัดงานบวงสรวงเจ้าปู่องค์ดำแสนสิริจันทรานาคราช ในวันเสาร์ที่ 13 พฤศจิกายน 2564



นำท่านนั่งเรือหางยาวเข้าสู่ **เกาะดอนโพธิ์** เกาะศักดิ์สิทธิ์ที่ปู่อ้อลีนาคราชสถิตอาศัยอยู่ อดีตเคยเป็นเมืองที่เจริญรุ่งเรืองนามว่า "รัตพานคร" ความรู้สึกที่ท่านจะสัมผัสได้ คือ ความศักดิ์สิทธิ์ ความชุ่มชื้น อากาศเย็น และเงียบสงบ





DREAM HIGH TRAVEL

บริษัท ดรีม ไฮ ทราเวล จำกัด

ที่อยู่ 224/222 หมู่บ้านไทยเดนมาร์ก 2 รามอินทรา-วงแหวน ถ.กาญจนาภิเษก
แขวงท่าแร้ง เขตบางเขน กรุงเทพฯ 10220

เลขที่ใบอนุญาต 11/11217



ID Line :paradisejung00

☎ 095-798-6465 093-516-6447 📞 ID :paradisejung00 🌐 WWW.DREAMHIGHTRAVEL.COM 📱 DREAM HIGH TRAVEL



คำ บริการอาหารค่ำ ณ ร้านอาหารท้องถิ่น [มือที่ 2]

พักที่ เสาวลักษณ์ วิลล่า , ธารา แกรนด์ , พณิชา รีสอร์ท อำเภอบึงโขงหลง หรืออำเภอเซกา หรือระดับเทียบเท่า พักห้องละ 2-3 ท่าน

วันที่สองของการเดินทาง ถ้ำนาคา - นครพนม - พระธาตุท่าอุเทน - ลานพญาศรีสัตตนาคราช - ถนนคน
เดินนครพนม **อาหาร เข้า/กลางวัน/ค่ำ**

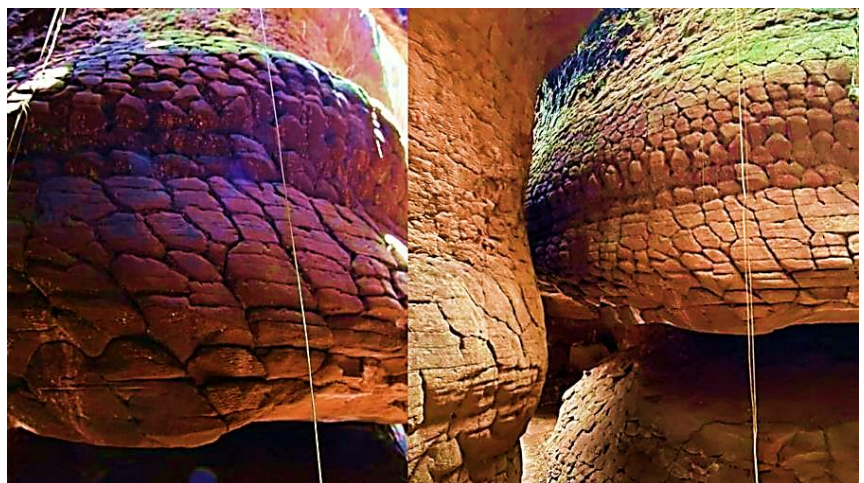
04.00 น. อรุณสวัสดิ์ตียามเช้า

05.00 น. เช็กเอาท์จากโรงแรมที่พัก ออกเดินทางสู่อุทยานแห่งชาติภูถ้ำงา

เช้า บริการอาหารเช้า แบบอาหารกล่อง [มือที่ 3]

จากนั้นนำท่านสู่ **ถ้ำนาคา อุทยานแห่งชาติภูถ้ำงา (ฝั่งบึงโขงหลง)** ลักษณะของถ้ำ มีเพิงหินใหญ่มีสวดลาย

ของเกล็ดพญานาคบนพื้นผิว
ของหิน ลักษณะเหมือนหิน
หัวงูอยู่ไม่ไกลกัน ชาวบ้าน
และผู้สำรวจมองเห็นเป็น
รูปร่างคล้ายกับพญานาค
ขึ้นอยู่กับวิจารณ์ญาณของ
แต่ละบุคคล ด้านในสุดของ
ถ้ำจะมีพระพุทธรูปให้กราบ
ไหว้ขอพร ระยะทางเดินเท้า



รวมขึ้นลงทั้งหมด 6 กม. และเป็นเส้นทางเดินป่า ใช้ระยะเวลาเดินไป-กลับประมาณ 6-8 ชม. ยังคงความ
เป็นธรรมชาติรายล้อมไปด้วยป่าไม้สีเขียว



DREAM HIGH TRAVEL

บริษัท ดรีม ไฮ ทราเวล จำกัด

ที่อยู่ 224/222 หมู่บ้านไทยเดินทาวน์ 2 รามอินทรา-วงแหวน ถ.กาญจนาภิเษก
แขวงท่าแร้ง เขตบางเขน กรุงเทพฯ 10220

เลขที่ใบอนุญาต 11/11217



ID Line : paradisejung00

095-798-6465

กรณีฝนตกจะทางอุทยานฯจะปิดการขึ้นเขาทุกกรณี

TEL.COM f DREAM HIGH TRAVEL

หากจองคิวขึ้นถ้ำนานาไม่ได้ ขออนุญาตสงวนสิทธิ์ เปลี่ยนขึ้นถ้ำนาคิ แทนถ้ำนานา ทุกกรณี



บาย จากนั้นนำท่านเข้าชมมัสการ **พระธาตุท่าอุเทน** พระธาตุประจำวันเกิดวันศุกร์ ภายในบรรจุพระธาตุของพระอรหันต์ เชื่อกันว่าผู้ที่เกิดวันศุกร์ เป็นผู้ที่มีความคิดริเริ่มสร้างสรรค์รักอิสระรักสวยรักงาม พระธาตุองค์นี้มีสิ่งโดยตรงกับเทพประจำวันศุกร์ คือ พระธาตุหันไปทางทิศเหนือของพระธาตุพนม ตรงกับทิศประจำของพระศุกร์ เชื่อกันว่าผู้ที่ไปนมัสการพระธาตุ จะได้รับอานิสงส์ส่งผลให้ชีวิตมีแต่ความรุ่งโรจน์ เปรียบเหมือนพระอาทิตย์ขึ้นยามอรุณรุ่ง



จากนั้นนำท่านสักการะ **พญาศรีสัตตนาคราช** แลนด์มาร์คแห่งใหม่ของนครพนม เป็นองค์พญานาคทองเหลืองที่ใหญ่ที่สุดของภาคอีสาน มีความสวยงาม โดดเด่น อิสระให้ท่านถ่ายรูปเก็บความประทับใจ ยามเย็นบริเวณริมแม่น้ำโขง อิสระช้อปปิ้งบริเวณ **ถนนคนเดินทางนครพนม (มีเฉพาะวันศุกร์, เสาร์, อาทิตย์)**





DREAM HIGH TRAVEL

บริษัท ดรีม ไฮ ทราเวล จำกัด

ที่อยู่ 224/222 หมู่บ้านไทยเดินทาวน์ 2 รามอินทรา-วงแหวน ถ.กาญจนาภิเษก
แขวงท่าแร้ง เขตบางเขน กรุงเทพฯ 10220

เลขที่ใบอนุญาต 11/11217



ID Line :paradisejung00

☎ 095-798-6465 093-516-6447 📞 ID :paradisejung00 🌐 WWW.DREAMHIGHTRAVEL.COM 📺 DREAM HIGH TRAVEL

ค่ำ บริการอาหารค่ำ ณ ร้านอาหารท้องถิ่น [มือที่ 5]

พักที่ โรงแรม รชาโขง , โรงแรม BUL , โรงแรมธาตุนนรม นครพนม หรือระดับเทียบเท่า พักห้องละ 2-3 ท่าน

วันที่สามของการเดินทาง หอสมุดเมืองนครพนม – พระธาตุนนรม – สนามบิन्दอนเมือง

อาหาร เข้า/กลางวัน/-

เช้า บริการอาหารเช้า ณ ห้องอาหารของโรงแรม [มือที่ 6]



DREAM HIGH TRAVEL

บริษัท ดรีม ไฮ ทราเวล จำกัด

ที่อยู่ 224/222 หมู่บ้านใกล้เคียงถนน 2 รามอินทรา-วงแหวน ด.กาญจนาภิเษก
แขวงท่าแร้ง เขตบางเขน กรุงเทพฯ 10220

เลขที่ใบอนุญาต 11/11217



ID Line : paradisejung00

☎ 095-798-6465

☎ 093-516-6444

📧 ID : paradisejung00

🌐 www.paradisejung.com

นครพนม สถานที่สำคัญอีกแห่งที่
ถือเป็นเกียรติประวัติของ
นครพนม อาคารมีความสวยงาม
ด้วยศิลปะโคโลเนียลแบบ
ตะวันตก เพราะได้รับอิทธิพลใน
รูปแบบการก่อสร้างจากฝรั่งเศส
ช่วงสมัยสงครามอินโดจีน



เที่ยง

บริการอาหารกลางวัน ณ ร้านอาหารท้องถิ่น [มีที่ 7]



DREAM HIGH TRAVEL

บริษัท ดรีม ไฮ ทราเวล จำกัด

ที่อยู่ 224/222 หมู่บ้านไทลีดินทาวน์ 2 รามอินทรา-วงแหวน ถ.กาญจนาภิเษก
แขวงท่าแร้ง เขตบางเขน กรุงเทพฯ 10220

เลขที่ใบอนุญาต 11/11217



ID Line : paradisejung00

095-798-6465 099-756-6477 ID : paradisejung00 WWW.DREAMHIGHTRAVEL.COM

จากนั้นนำท่านสู่ ศาลมณฑลอันศักดิ์สิทธิ์แห่งอีสาน พระบรมธาตุที่แสดงถึงความเจริญรุ่งเรืองทางพุทธศาสนาของนครพนมมาแต่โบราณกาล เป็นพระธาตุประจำวันเกิดของชาวปีวอกและเป็นพระธาตุประจำวันเกิดของชาววันอาทิตย์ด้วย ว่ากันว่าถ้าใครได้มานมัสการพระธาตุครบ 7 ครั้ง จะถือว่าเป็น “ลูกพระธาตุ” เป็นสิริมงคลแก่ชีวิตและจะมีความเจริญรุ่งเรือง หรือแม้แต่ได้มากราบพระธาตุพนม 1 ครั้ง ถือเป็นมงคลแก่ชีวิตแล้ว



สมควรแก่เวลาออกเดินทางกลับพร้อมความประทับใจ

16.50 น. เหนินฟ้าสู่ สนามบินดอนเมือง สายการบินไทยแอร์เอเชีย เที่ยวบินที่ FD3397
18.00 น. เดินทางถึง สนามบินดอนเมือง โดยสวัสดิภาพ

หรือเที่ยวบิน

19.45 น. เหนินฟ้าสู่ สนามบินดอนเมือง สายการบินไทยแอร์เอเชีย เที่ยวบินที่ FD3343
20.55 น. เดินทางถึง สนามบินดอนเมือง โดยสวัสดิภาพ



DREAM HIGH TRAVEL

บริษัท ดรีม ไฮ ทราเวล จำกัด

ที่อยู่ 224/222 หมู่บ้านไทยเดินทาวน์ 2 รามอินทรา-วงแหวน ถ.กาญจนาภิเษก
แขวงท่าแร้ง เขตบางเขน กรุงเทพฯ 10220

เลขที่ใบอนุญาต 11/11217



ID Line :paradisejung00

☎ 095-798-6465 093-516-6447 📞 ID :paradisejung00 🌐 WWW.DREAMHIGHTRAVEL.COM 📱 DREAM HIGH TRAVEL

หมายเหตุ : โปรแกรมการท่องเที่ยว อาจมีการปรับเปลี่ยนตามความเหมาะสม

วันเดินทาง	ราคาผู้ใหญ่	ราคาเด็ก 2-6 ปี ไม่เสริมเตียง	พักเดี่ยว เดินทางคนเดียวจ่ายเพิ่ม
20-22 มิถุนายน 2565	9,998	ไม่มีราคาเด็ก	1,500
21-23 มิถุนายน 2565	9,998		1,500
22-24 มิถุนายน 2565	9,998		1,500
23-25 มิถุนายน 2565	9,998		1,500
26-28 มิถุนายน 2565	9,998		1,500
27-29 มิถุนายน 2565	9,998		1,500
28-30 มิถุนายน 2565	9,998		1,500
29 มิ.ย. – 01 ก.ค. 2565	9,998		1,500
30 มิ.ย. – 02 ก.ค. 2565	9,998		1,500
03-05 กรกฎาคม 2565	9,998		1,500
04-06 กรกฎาคม 2565	9,998		1,500
05-07 กรกฎาคม 2565	9,998		1,500
06-08 กรกฎาคม 2565	9,998		1,500
07-09 กรกฎาคม 2565	9,998		1,500
10-12 กรกฎาคม 2565	9,998		1,500
11-13 กรกฎาคม 2565	9,998		1,500
17-19 กรกฎาคม 2565	9,998		1,500
18-20 กรกฎาคม 2565			



DREAM HIGH TRAVEL

บริษัท ดรีม ไฮ ทราเวล จำกัด

ที่อยู่ 224/222 หมู่บ้านไทยเดินทาวน์ 2 รามอินทรา-วงแหวน ถ.กาญจนาภิเษก
แขวงท่าแร้ง เขตบางเขน กรุงเทพฯ 10220

เลขที่ใบอนุญาต 11/11217



ID Line : paradisejung00

วันเดินทาง	ราคาผู้ใหญ่	ราคาเด็ก 2-6 ปี ไม่เสริมเตียง	พักเดี่ยว เดินทางคนเดียวตจ่ายเพิ่ม
(วันอาสาฬหบูชา)	12,998	HIGHTRAVEL.COM f DREAM	1,500
19-21 กรกฎาคม 2565 (วันอาสาฬหบูชา)	12,998		1,500
20-22 กรกฎาคม 2565 (วันอาสาฬหบูชา)	12,998		1,500
21-23 กรกฎาคม 2565 (วันอาสาฬหบูชา)	12,998		1,500
24-26 กรกฎาคม 2565	9,998		1,500
25-27 กรกฎาคม 2565 (วันเฉลิมพระชนมพรรษา พระวชิรเกล้าเจ้าอยู่หัว)	12,998		1,500
26-28 กรกฎาคม 2565 (วันเฉลิมพระชนมพรรษา พระวชิรเกล้าเจ้าอยู่หัว)	12,998		1,500
วันเดินทาง	ราคาผู้ใหญ่		ราคาเด็ก 2-6 ปี ไม่เสริมเตียง
01-03 สิงหาคม 2565	9,998	ไม่มีราคาเด็ก	1,500
02-04 สิงหาคม 2565	9,998		1,500
03-05 สิงหาคม 2565	9,998		1,500
04-06 สิงหาคม 2565	9,998		1,500
07-09 สิงหาคม 2565	9,998		1,500
08-10 สิงหาคม 2565	9,998		1,500
09-11 สิงหาคม 2565	9,998		1,500
14-16 สิงหาคม 2565	9,998		1,500
15-17 สิงหาคม 2565	9,998		1,500
16-18 สิงหาคม 2565	9,998		1,500
17-19 สิงหาคม 2565	9,998		1,500
18-20 สิงหาคม 2565	9,998		1,500



DREAM HIGH TRAVEL

บริษัท ดรีม ไฮ ทราเวล จำกัด

ที่อยู่ 224/222 หมู่บ้านไทยเดียนทาวน์ 2 รามอินทรา-วงแหวน ถ.กาญจนาภิเษก
แขวงท่าแร้ง เขตบางเขน กรุงเทพฯ 10220

เลขที่ใบอนุญาต 11/11217



ID Line : paradisejung00

095-798-6465 093-516-6447 ID : paradisejung00 WWW.DREAMHIGHTRAVEL.COM f DREAM HIGH TRAVEL			
21-23 สิงหาคม 2565	9,998		1,500
22-24 สิงหาคม 2565	9,998		1,500
23-25 สิงหาคม 2565	9,998		1,500
24-26 สิงหาคม 2565	9,998		1,500
25-27 สิงหาคม 2565	9,998		1,500
28-30 สิงหาคม 2565	9,998		1,500
29-31 สิงหาคม 2565	9,998		1,500
01-03 กันยายน 2565	9,998		1,500
04-06 กันยายน 2565	9,998		1,500
05-07 กันยายน 2565	9,998		1,500
06-08 กันยายน 2565	9,998		1,500
07-09 กันยายน 2565	9,998		1,500
วันเดินทาง	ราคาผู้ใหญ่	ราคาเด็ก 2-6 ปี ไม่เสริมเตียง	พักเดี่ยว เดินทางคนเดียวตจ่ายเพิ่ม
08-10 กันยายน 2565	9,998	ไม่มีราคาเด็ก	1,500
11-13 กันยายน 2565	9,998		1,500
12-14 กันยายน 2565	9,998		1,500
13-15 กันยายน 2565	9,998		1,500
14-16 กันยายน 2565	9,998		1,500
15-17 กันยายน 2565	9,998		1,500
18-20 กันยายน 2565	9,998		1,500
19-21 กันยายน 2565	9,998		1,500
20-22 กันยายน 2565	9,998		1,500
21-23 กันยายน 2565	9,998		1,500
22-24 กันยายน 2565	9,998		1,500



DREAM HIGH TRAVEL

บริษัท ดรีม ไฮ ทราเวล จำกัด

ที่อยู่ 224/222 หมู่บ้านไทยเดิณทาวน์ 2 รามอินทรา-วงแหวน ถ.กาญจนาภิเษก
แขวงท่าแร้ง เขตบางเขน กรุงเทพฯ 10220

เลขที่ใบอนุญาต 11/11217



ID Line : paradisejung00

095-798-6465 093-516-6447 ID : paradisejung00 WWW.DREAMHIGHTRAVEL.COM DREAM HIGH TRAVEL			
25-27 กันยายน 2565	9,998		1,500
26-28 กันยายน 2565	9,998		1,500
27-29 กันยายน 2565	9,998		1,500
28-30 กันยายน 2565	9,998		1,500
02-04 ตุลาคม 2565	9,998		1,500
03-05 ตุลาคม 2565	9,998		1,500
04-06 ตุลาคม 2565	9,998		1,500
05-07 ตุลาคม 2565	9,998		1,500
06-08 ตุลาคม 2565	9,998		1,500
09-11 ตุลาคม 2565	9,998		1,500
11-13 ตุลาคม 2565 (วันนวมินทรมหาราช)	12,998		1,500
16-18 ตุลาคม 2565	9,998		1,500
17-19 ตุลาคม 2565	9,998		1,500
วันเดินทาง	ราคาผู้ใหญ่	ราคาเด็ก 2-6 ปี ไม่เสริมเตียง	พักเดี่ยว เดินทางคนเดียวตจ่ายเพิ่ม
18-20 ตุลาคม 2565	9,998	ไม่มีราคาเด็ก	1,500
19-21 ตุลาคม 2565	9,998		1,500
20-22 ตุลาคม 2565	9,998		1,500
24-26 ตุลาคม 2565 (วันปิยมหาราช)	12,998		1,500
25-27 ตุลาคม 2565	9,998		1,500
26-28 ตุลาคม 2565	9,998		1,500
27-29 ตุลาคม 2565	9,998		1,500
30 ต.ค. – 01 พ.ย. 2565	9,998		1,500



DREAM HIGH TRAVEL

บริษัท ดรีม ไฮ ทราเวล จำกัด

ที่อยู่ 224/222 หมู่บ้านไทยเดียนทาวน์ 2 रामอินทรา-วงแหวน ถ.กาญจนาภิเษก
แขวงท่าแร้ง เขตบางเขน กรุงเทพฯ 10220

เลขที่ใบอนุญาต 11/11217



ID Line : paradisejung00

095-798-6465 093-516-6447 ID : paradisejung00 WWW.DREAMHIGHTRAVEL.COM DREAM HIGH TRAVEL			
31 ต.ค. - 02 พ.ย. 2565	9,998		1,500
01-03 พฤศจิกายน 2565	9,998		1,500
02-04 พฤศจิกายน 2565	9,998		1,500
03-05 พฤศจิกายน 2565	9,998		1,500
06-08 พฤศจิกายน 2565	9,998		1,500
07-09 พฤศจิกายน 2565	9,998		1,500
08-10 พฤศจิกายน 2565	9,998		1,500
09-11 พฤศจิกายน 2565	9,998		1,500
10-12 พฤศจิกายน 2565	9,998		1,500
13-15 พฤศจิกายน 2565	9,998		1,500
14-16 พฤศจิกายน 2565	9,998		1,500
15-17 พฤศจิกายน 2565	9,998		1,500
16-18 พฤศจิกายน 2565	9,998		1,500
17-19 พฤศจิกายน 2565	9,998		1,500
20-22 พฤศจิกายน 2565	9,998		1,500
21-23 พฤศจิกายน 2565	9,998		1,500
วันเดินทาง	ราคาผู้ใหญ่	ราคาเด็ก 2-6 ปี ไม่เสริมเตียง	พักเดี่ยว เดินทางคนเดียวตจ่ายเพิ่ม
22-24 พฤศจิกายน 2565	9,998	ไม่มีราคาเด็ก	1,500
23-25 พฤศจิกายน 2565	9,998		1,500
24-26 พฤศจิกายน 2565	9,998		1,500
27-29 พฤศจิกายน 2565	9,998		1,500
28-30 พฤศจิกายน 2565	9,998		1,500
29 พ.ย. - 01 ธ.ค. 2565	9,998		1,500
30 พ.ย. - 02 ธ.ค. 2565	9,998		1,500



DREAM HIGH TRAVEL

บริษัท ดรีม ไฮ ทราเวล จำกัด

ที่อยู่ 224/222 หมู่บ้านไทยเดนมาร์ก 2 รามอินทรา-วงแหวน ด.กาญจนาภิเษก
แขวงท่าแร้ง เขตบางเขน กรุงเทพฯ 10220

เลขที่ใบอนุญาต 11/11217



ID Line : paradisejung00

095-798-6465 093-516-6447 ID : paradisejung00 WWW.DREAMHIGHTRAVEL.COM DREAM HIGH TRAVEL			
01-03 ธันวาคม 2565	9,998		1,500
05-07 ธันวาคม 2565 (วันพ่อแห่งชาติ)	12,998		1,500
06-08 ธันวาคม 2565	9,998		1,500
07-09 ธันวาคม 2565	9,998		1,500
08-10 ธันวาคม 2565 (วันรัฐธรรมนูญ)	12,998		1,500
12-14 ธันวาคม 2565	9,998		1,500
13-15 ธันวาคม 2565	9,998		1,500
14-16 ธันวาคม 2565	9,998		1,500
15-17 ธันวาคม 2565	9,998		1,500
18-20 ธันวาคม 2565	9,998		1,500
19-21 ธันวาคม 2565	9,998		1,500
20-22 ธันวาคม 2565	9,998		1,500
21-23 ธันวาคม 2565	9,998		1,500
22-24 ธันวาคม 2565	9,998		1,500
25-27 ธันวาคม 2565	9,998		1,500
26-28 ธันวาคม 2565	9,998		1,500
27-29 ธันวาคม 2565	9,998		1,500
วันเดินทาง	ราคาผู้ใหญ่	ราคาเด็ก 2-6 ปี ไม่เสริมเตียง	พักเดี่ยว เดินทางคนเดียวตจ่ายเพิ่ม
28-30 ธันวาคม 2565 (วันหยุดพิเศษวันปีใหม่)	13,998	ไม่มีราคาเด็ก	1,500



DREAM HIGH TRAVEL

บริษัท ดรีม ไฮ ทราเวล จำกัด

ที่อยู่ 224/222 หมู่บ้านไทยเดียนทาวน์ 2 รามอินทรา-วงแหวน ถ.กาญจนาภิเษก
แขวงท่าแร้ง เขตบางเขน กรุงเทพฯ 10220

เลขที่ใบอนุญาต 11/11217



ID Line : paradisejung00

☎ 095 798 6463 ☎ 093 516 6447 📧 ID : paradisejung00 🌐 WWW.DREAMHIGHTRAVEL.COM 📱 DREAM HIGH TRAVEL

- ตรวจวัดอุณหภูมิก่อนเดินทาง
- ฉีดพ่นฆ่าเชื้อภายในยานพาหนะ และภายในห้องพัก
- โต๊ะอาหาร มีการจัดที่นั่งแบบเว้นระยะห่าง ใช้ช้อนกลาง (Social Distancing)
- ปฏิบัติตามกฎระเบียบของทางภาครัฐเพื่อป้องกันและยับยั้งการแพร่ระบาดของโควิด-19

อัตราบริการนี้รวม

- ตัวเครื่องบินชั้นทัศนจารไป-กลับพร้อมกรุ๊ปเป็นราคาตัวพิเศษไม่สามารถเปลี่ยนแปลงหรือเลื่อนวันเดินทางได้ หากลูกค้ามีความประสงค์ที่จะเลื่อนวันเดินทางหรืออยู่ต่อไม่กลับพร้อมกรุ๊ป ลูกค้าจะต้องทำการซื้อตัวเครื่องบินใหม่เท่านั้น
- น้ำหนักกระเป๋าถือขึ้นเครื่องไม่เกิน 7 กก.
- ค่ารถ ค่าน้ำมัน และค่าบริการคนขับรถ
- ค่าที่พัก 2 คืน ห้องละ 2-3 ท่านตามโรงแรมที่ระบุไว้ในรายการหรือระดับเทียบเท่า
- กรณีห้องพักแบบ TWN/DBL เต็ม หรือไม่มีทางบริษัทขอปรับห้องพักแบบDBL/TWNแทน โดยมีต้องแจ้งให้ทราบล่วงหน้า
- กรณีห้องพัก 3 ท่าน อาจเป็นเตียงเสริมหรือฟูกนอนขึ้นอยู่กับโรงแรมนั้นๆ
- ชื่อโรงแรมที่พัก ทางบริษัทจะทำการแจ้งพร้อมใบนัดหมาย 5 วันก่อนเดินทาง
- ค่าอาหารตามที่ระบุในโปรแกรม ค่าเข้าชม ตามที่ระบุไว้ในรายการทัวร์ข้างต้น
- ค่าธรรมเนียมเข้าชมตามรายการที่ระบุสำหรับนักท่องเที่ยวไทย
- เจ้าหน้าที่บริษัทฯ คอยอำนวยความสะดวกตลอดการเดินทาง
- ค่าประกันอุบัติเหตุตามกรมธรรม์วงเงิน 1,000,000 บาท ค่ารักษาพยาบาล ตามเงื่อนไขของบริษัทประกันภัยที่บริษัททำไว้ ทั้งนี้ย่อมอยู่ในข้อจำกัดที่มีการตกลงไว้กับบริษัทประกันชีวิต ทุกกรณี ต้องมีใบเสร็จและเอกสารรับรองทางการแพทย์ จากหน่วยงานที่เกี่ยวข้อง ไม่รวมประกันสุขภาพ ท่านสามารถสั่งซื้อประกันสุขภาพเพิ่มได้จากบริษัทประกันทั่วไป

อัตรานี้ไม่รวม

- ค่าน้ำหนักกระเป๋าโหลดใต้ท้องเครื่องบิน
- ค่ามินิบาร์ในห้องพัก และค่าใช้จ่ายส่วนตัว เช่น ค่าโทรศัพท์ ค่าซักรีด เป็นต้น
- ค่าใช้จ่ายและค่าอาหารที่นอกเหนือจากรายการที่ระบุ



DREAM HIGH TRAVEL

บริษัท ดรีม ไฮ ทราเวล จำกัด

ที่อยู่ 224/222 หมู่บ้านไทยเดียนทาวน์ 2 รามอินทรา-วงแหวน ถ.กาญจนาภิเษก
แขวงท่าแร้ง เขตบางเขน กรุงเทพฯ 10220

เลขที่ใบอนุญาต 11/11217



ID Line : paradisejung00

☎ 095-798-6465 ☎ 095-516-6447 📧 ID : paradisejung00 🌐 WWW.DREAMHIGHTRAVEL.COM 📱 DREAM HIGH TRAVEL

➤ ค่าประกันอุบัติเหตุ และประกันชีวิตเครื่องบิน และประกันสุขภาพ

- ค่าอาหารสำหรับท่านที่ทานเจ มังสวิรัต และหรืออาหารสำหรับมุสลิม
- ค่าทิปไกด์ และคนขับรถ แล้วแต่ความพึงพอใจในการบริการ
- ภาษีมูลค่าเพิ่ม 7% และหัก ณ ที่จ่าย 3 %

ราคาร้านอาหารทะเลสำหรับโหลดใต้ห้องเครื่องบินภายในประเทศ รวมทั้ง 2 ขา (ทั้งขาไปและขากลับ)

15 กิโลกรัม	860 บาท
20 กิโลกรัม	950 บาท
25 กิโลกรัม	1,160 บาท
30 กิโลกรัม	1,810 บาท
35 กิโลกรัม	2,150 บาท
40 กิโลกรัม	2,660 บาท

เงื่อนไขการยกเลิกและคืนค่าทัวร์

- ยกเลิกก่อนการเดินทางตั้งแต่ 30 วันขึ้นไป คืนเงินค่าทัวร์โดยหักค่าใช้จ่ายที่เกิดขึ้นจริง
- ยกเลิกก่อนการเดินทาง 15-29 วัน ยึดเงิน 50% จากยอดที่ลูกค้าชำระมา และเก็บค่าใช้จ่ายที่เกิดขึ้นจริง(ถ้ามี)
- ยกเลิกก่อนการเดินทางน้อยกว่า 15วัน ขอสงวนสิทธิ์ยึดเงินเต็มจำนวน
- กรณีมีเหตุยกเลิกทัวร์ โดยไม่ใช่ความผิดของบริษัททัวร์ คืนเงินค่าทัวร์โดยหักค่าใช้จ่ายที่เกิดขึ้นจริง(ถ้ามี)
- ค่าใช้จ่ายที่เกิดขึ้นจริง เช่น ค่ามัดจำตัวเครื่องบิน โรงแรม และค่าใช้จ่ายจำเป็นอื่นๆ

กรณีเจ็บป่วย

- กรณีเจ็บป่วย จนไม่สามารถเดินทางได้ ซึ่งจะต้องมีใบรับรองแพทย์จากโรงพยาบาลรับรอง บริษัทฯ จะทำการเลื่อนการเดินทางของท่านไปยังคณะต่อไป แต่ทั้งนี้ท่านจะต้องเสียค่าใช้จ่ายที่ไม่สามารถยกเลิกหรือเลื่อนการเดินทางได้ตามความเป็นจริง



DREAM HIGH TRAVEL

บริษัท ดรีม ไฮ ทราเวล จำกัด

ที่อยู่ 224/222 หมู่บ้านไทยเดนมาร์ก 2 รามอินทรา-วงแหวน ถ.กาญจนาภิเษก
แขวงท่าแร้ง เขตบางเขน กรุงเทพฯ 10220

เลขที่ใบอนุญาต 11/11217



ID Line :paradisejung00

095-798-6463 093-516-6447 ID :paradisejung00 WWW.DREAMHIGHTRAVEL.COM DREAM HIGH TRAVEL
● ในกรณีเจ็บป่วยกะทันหันก่อนลงหน้าเพียง 7 วันทำการ ทางบริษัทฯ ขอสงวนสิทธิ์ในการคืนเงินทุกกรณี

หมายเหตุ

- กรุ๊ปคอนเฟิร์มเดินทางจะต้องมีผู้เดินทางขั้นต่ำ 8 ท่าน
- บริษัทฯ มีสิทธิ์ที่จะเปลี่ยนแปลงรายละเอียดบางประการในทัวร์นี้ เมื่อเกิดเหตุสุดวิสัยไม่อาจแก้ไขได้
- บริษัทฯ ไม่รับผิดชอบค่าเสียหายในเหตุการณ์ที่เกิดจากยานพาหนะ การยกเลิกเที่ยวบิน การล่าช้าของสายการบิน ภัยธรรมชาติ การเมือง จราจร ประท้วง คำสั่งของเจ้าหน้าที่รัฐ และอื่นๆ ที่อยู่นอกเหนือ
- การควบคุมของทางบริษัท หรือค่าใช้จ่ายเพิ่มเติมที่เกิดขึ้นทางตรง หรือทางอ้อม เช่น การเจ็บป่วย การถูกทำร้าย การสูญหาย ความล่าช้า หรือจากอุบัติเหตุต่างๆ
- มัคคุเทศก์ พนักงาน และตัวแทนบริษัทฯ ไม่มีสิทธิ์ในการให้คำสัญญาใดๆ ทั้งสิ้นแทน บริษัทฯนอกจากมีเอกสารลงนามโดยผู้มีอำนาจของบริษัทฯกำกับเท่านั้น
- ราคาตั้งกล่าวข้างต้นสามารถเปลี่ยนแปลงได้ตามความเหมาะสม ทั้งนี้ขึ้นอยู่กับสถานะค่าเงินบาทและค่าน้ำมันที่ไม่คงที่ การปรับราคาค่าโดยสารของสายการบิน เพิ่มเติมจากราคาที่กำหนดไว้
- เมื่อท่านออกเดินทางไปกับคณะแล้ว ท่านงดใช้บริการใดบริการหนึ่ง หรือไม่เดินทางพร้อมคณะ ถือว่าท่านสละสิทธิ์ไม่สามารถเรียกร้องค่าบริการคืนได้ ไม่ว่ากรณีใดๆ ทั้งสิ้น
- ที่นั่งบนรถตู้ ท่านที่จองและชำระเงินมาก่อน มีสิทธิ์เลือกที่นั่งได้ก่อน



DREAM HIGH TRAVEL

บริษัท ดรีม ไฮ ทราเวล จำกัด

ที่อยู่ 224/222 หมู่บ้านไทยเดนมาร์ก 2 รามอินทรา-วงแหวน ถ.กาญจนาภิเษก
แขวงท่าแร้ง เขตบางเขน กรุงเทพฯ 10220

เลขที่ใบอนุญาต 11/11217



ID Line : paradisejung00

☎ 095-798-6465 093-516-644

