



# บริษัท ดรีม ไฮ ทราเวล จำกัด

บริษัท ดรีม ไฮ ทราเวล จำกัด 224/222 ม.โกลเด้นทาวน2  
รามอินทรา-วงแหวน ถ.กาญจนาภิเษก แขวงท่าแร้ง เขตบางเขน  
กรุงเทพฯ 10220

☎ 0957986465

✉ Dreamhighchon@gmail.com

🌐 www.dreamhightravel.com

ใบอนุญาตประกอบธุรกิจนำเที่ยวเลขที่ 11/11217



BT-EUR74\_EK

9 วัน | 6 คืน

# มหัศจรรย์ EUROPE

## สวิส เยอรมนี ออสเตรีย ลิกเตนสไตน์

### รวมทุกอย่าง!! ไม่ต้องจ่ายหน้างาน

วีซ่า ทิปท้องถิ่น ตัวประกันโรงแรม หัวหน้าทัวร์

# 119,999.-

ราคา  
เริ่มต้น



พิเศษ!! พัก Hallstatt  
หรือ St. Wolfgang  
ระยะเวลา 1 คืน



เมืองอินส์บรุค  
Innsbruck

## UNSEEN ยุโรปเมืองรอง

เวทีกิตลิส และ เวทิงสปีดเซ

เข้าชมพระราชวังแฮร์เรินคิมเซ และ พระราชวังเซินน์บรุน  
ลูเซิร์น วาตซ์ อินน์บรุค มิวนิค อัลสตัดท์ กราซ เวียนนา

📅 เดินทาง ต.ค. - ธ.ค. 67

ฟรี!!  
น้ำหนักกระเป๋า  
30 kg.

🏠 ชั้น 2 เหว  
🍷 เข้า 2 วัน

🍴 อาหาร  
17 มื้อ



ใบอนุญาตประกอบธุรกิจนำเที่ยวเลขที่ 111/11217

## EUROPE

สวิส เยอรมนี ออสเตรีย  
ลิกเตนสไตน์

9 วัน | 6 คืน

☑ เข้า 2 พระราชวัง ขึ้น 2 เหว

☑ พิเศษ!! พัก Hallstatt หรือ St.Wolfgang  
ริมนทะเลสาบ 1 คืน

☑ อินส์บรุค เมืองกลางเทือกเขาแอลป์



เมนู พิเศษ! วาทยุเยอรมัน, ซิสฟองดูว์



อาหาร : 17 มื้อ



โรงแรม : 4 ดาว



FLIGHT : EK377

BKK 02:00 → → DXB 06:00

FLIGHT : EK126

VIE 22:40 → → DXB 06:15



FLIGHT : EK87

DXB 08:40 → → ZRH 13:20

FLIGHT : EK372

DXB 09:40 → → BKK 18:55

วันที่	รายการทัวร์	อาหาร			โรงแรม
		เช้า	กลางวัน	เย็น	
1	• สนามบินสุวรรณภูมิ • สนามบินนานาชาติดูไบ				
2	• ดูไบ • ซูริค • เมืองลูเซิร์น • อนุสาวรีย์สิงโต • สะพานไม้ชาเปล			✓	พัก ลูเซิร์น 1 คืน
3	• เมืองแองเกิลเบิร์ค • บึงกระเช้าหมุนแบบ 360 องศาสู่อยอดเขาทีสลิส • ถ้ำน้ำแข็ง • เมืองเซนต์ กัลปีแลน	✓	✓	✓	พัก กัลปีแลน 1 คืน
4	• เมืองวาอูซ • ศาลากลางเมืองวาอูซ • วิหารเซนต์ฟลอริอัน • เมืองอินส์บรุค	✓	✓	✓	พัก อินส์บรุค 1 คืน
5	• การ์มิช พาร์เทินเคียร์เซิน • บึงกระเช้าลอยฟ้า Cable Car ขึ้นสู่อยอดเขาซูกสปีดเซ • เมืองมิวนิค	✓	✓	✓	พัก มิวนิค 1 คืน
6	• หมู่บ้านปรีน • เกาะแฮเร็นกลางทะเลสาบคิมเซ • พระราชวังแฮเร็นคิมเซ • เมืองอัลสส์ตัท • เมืองเซนต์ วูฟกิง	✓	✓	✓	พัก อัลสส์ตัท หรือ เซนต์วูฟกิง หรือริมนทะเลสาบ 1 คืน
7	• เมืองกราซ • พระราชวังเอกเกนเบิร์ก • เชาซลอสมเบิร์ก • Designer Parndorf Outlet • กรุงเวียนนา	✓	✓		พัก เวียนนา 1 คืน
8	• พระราชวังและสวนเซินน์บรุน • ถนนคาร์ทเนอร์	✓	✓		
9	• ดูไบ • สนามบินนานาชาติสุวรรณภูมิ				

รายการทัวร์อาจมีสลับปรับเปลี่ยนตามความเหมาะสม โดยดูสถานการณ์หน้างานเป็นหลัก แต่จะเกี่ยวกับครบทุกรายการ

## ใบอนุญาตประกอบธุรกิจนำเที่ยวเลขที่ 11/11217

วันเดินทาง	จำนวน	ไฟล์ทบินขาไป-ขากลับ	ผู้ใหญ่	เด็กอายุต่ำกว่า 12 ปีพักกับ ผู้ใหญ่ 2 ท่าน (ไม่มีเตียง)	พักเดี่ยวเพิ่ม
08 – 16 ตุลาคม 2567	26+1	EK377 BKKDXB 02.50-06.00 EK087 DXBZRH 08.40-13.20 - EK126 VIEDXB 22.40-06.15 EK370 DXBBKK 09.00-18.25	129,999	128,999	+19,000
22 – 30 ตุลาคม 2567	26+1	EK377 BKKDXB 02.50-06.00 EK087 DXBZRH 08.40-13.20 - EK126 VIEDXB 21.55-06.35 EK370 DXBBKK 08.55-18.05	129,999	128,999	+19,000
12 – 20 พฤศจิกายน 2567	26+1	EK377 BKKDXB 02.00-06.00 EK087 DXBZRH 08.25-12.25 - EK126 VIEDXB 21.55-06.35 EK370 DXBBKK 08.55-18.05	119,999	118,999	+19,000
03 – 11 ธันวาคม 2567	26+1	EK377 BKKDXB 02.00-06.00 EK087 DXBZRH 08.25-12.25 -	129,999	128,999	+19,000
24 ธ.ค. 24 – 01 ม.ค. 68	26+1	EK126 VIEDXB 21.55-06.35 EK370 DXBBKK 09.30-18.40	129,999	128,999	+21,000

**ราคารวมค่าวีซ่า ทิปไกด์ท้องถิ่น ค่าเช่าแต่ละสถานที่ตามโปรแกรมเรียบร้อยแล้ว**

**\*\*ทิปหัวหน้าทัวร์ ไม่บังคับ ขึ้นอยู่กับความพึงพอใจของท่าน\*\***

**รายละเอียดเพิ่มเติม**

**ราคา**

**กรณีที่มีตัวเครื่องบินแล้วหักออกจากค่าทัวร์**

**20,000 บาท**

**ชั้นธุรกิจ Business Class เพิ่มเงินจากราคาเดิม**

**110,000-130,000 บาท**

**\*\*\*กรุณาเช็คกับทางเจ้าหน้าที่ก่อนทำการจองค่ะ\*\*\***

**\*\*\* การันตี 15 ท่านออกเดินทางพร้อมหัวหน้าทัวร์คนไทย \*\*\***



วันแรก สนามบินสุวรรณภูมิ • สนามบินดูไบ

📅 (-/-/-)

23.00 น. พร้อมกันที่ ท่าอากาศยานสุวรรณภูมิ ชั้น 4 ประตู 10 ROW U เคาน์เตอร์ สายการบินเอมิเรตต์  
Emirate Airline (EK) โดยมีเจ้าหน้าที่อำนวยความสะดวกด้านการเช็คอินให้แก่ทุกท่าน

**ไฟล์บินอาจมีปรับเวลาไม่มีผลต่อโปรแกรมเดินทาง**

**ตรวจสอบไฟล์ทบินได้ตามตารางอัตราค่าบริการ**

วันที่สอง ดูไบ • ซูริค • เมืองลูเซิร์น • อนุสาวรีย์สิงโต • สะพานไม้ชาเปล

📅 (-/-/เย็น)

02.00 น. ออกเดินทางสู่ เมืองดูไบ สหรัฐอาหรับเอมิเรตส์ โดยเที่ยวบินที่ EK 377 (บริการอาหารและ  
เครื่องดื่มบนเครื่อง)

06.00 น. เดินทางถึง ท่าอากาศยานนานาชาติดูไบ (เพื่อรอเปลี่ยนเครื่อง)

08.40 น. ออกเดินทางสู่ เมืองซูริค ประเทศสวิตเซอร์แลนด์ โดยเที่ยวบินที่ EK087

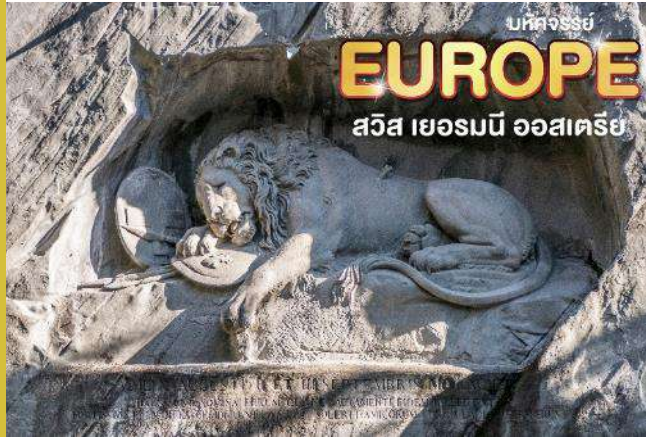
13.20 น. เดินทางถึงเดินทางถึง สนามบินซูริค ประเทศสวิตเซอร์แลนด์ (เวลาท้องถิ่นช้ากว่าประเทศไทย 6  
ชั่วโมง)

จากนั้นนำท่านเดินทางสู่ เมืองลูเซิร์น (Luzern) (ใช้เวลาเดินทางประมาณ 1 ชั่วโมง) หนึ่งในเมือง  
ที่งดงามที่สุดของประเทศ





ใบอนุญาตประกอบธุรกิจนำเที่ยวเลขที่ 11/11217



นำท่านถ่ายรูปกับ **อนุสาวรีย์สิงโต (Lion Monument)** ซึ่งสร้างขึ้นเพื่อเป็นการรำลึกถึงทหารหาญชาวสวิสผู้ซื่อสัตย์ต่อหน้าที่จนวินาทีสุดท้าย อนุสาวรีย์นี้คือสัญลักษณ์สำคัญของลูเซิร์นที่ไม่มีนักท่องเที่ยวคนไหนพลาดมาที่นี่

นำท่านชม **สะพานไม้ชาเปิล (Chapel Bridge)** อันเป็นสัญลักษณ์ของเมือง และได้ชื่อว่าเป็นสะพานไม้ที่เก่าแก่ที่สุดในโลก ทอดยาวระหว่างแม่น้ำ Reuss โดยสร้างมาตั้งแต่ศตวรรษที่ 14



จากนั้น ให้ท่านได้ชมความงามของสถาปัตยกรรมรอบๆตัวเมืองใน **เขตเมืองเก่า (Oldtown)** ด้วยตัวอาคารสไตล์ยุโรปผนวกกับร้านสมัยใหม่ ทำให้เป็นหนึ่งในความวิเศษของเขตนี้

**คำ บริการอาหารค่ำ ณ บริการอาหารค่ำ ณ ภัตตาคารท้องถิ่น พิเศษ! เมนูสวิสฟองดู แบบจัดเต็ม**



ที่พัก

Hotel Astoria Luzern หรือเทียบเท่าในระดับเดียวกัน

(โรงแรมที่นำเสนอเป็นโรงแรมเสนอเบื้องต้นเท่านั้น ชื่อโรงแรมที่ท่านพักทางบริษัทจะทำการแจ้งพร้อมใบนัดหมาย 5-7 วันก่อนเดินทาง ขอสงวนสิทธิ์ในการปรับเปลี่ยนที่พัก ไปพักเมืองใกล้เคียงกรณีติดงานแพร์หรือมีเทศกาล)



วันที่สาม เมืองแองเกลเบิร์ก • นั่งกระเช้าหมุนแบบ 360 องศาสู่ ยอดเขาทิตลิส • ถ้ำน้ำแข็ง • เมืองเซนต์ กัลป์แลน  
📍 (เช้า/กลางวัน/เย็น)

**เช้า** 📍 บริการอาหารเช้า ณ ห้องอาหารของโรงแรม

จากนั้นเดินทางสู่ เมืองแองเกลเบิร์ก (Engelberg) (ใช้เวลาเดินทางประมาณ 40 นาที) พาท่าน ขึ้นสู่ ยอดเขาทิตลิส (Titlis) โดยกระเช้าหมุนแบบ 360 องศา ที่ความสูง 3,239 เมตร เข้าชม ถ้ำน้ำแข็ง (Ice Grotto) ที่ไม่เคยละลาย ชมทิวทัศน์ของยอดเขาต่างๆ ที่ปกคลุมไปด้วยหิมะอันขาวโพลนสร้างความงดงามให้กับขุนเขาเป็นอันมาก



**กลางวัน** 📍 บริการอาหารกลางวัน ณ Panorama Titlis restaurant ร้านอาหารที่อยู่ท่ามกลางเทือกเขาพร้อมกับวิวเทือกเขาแอลป์

จากนั้นนำท่านเดินทางสู่ เมืองเซนต์ กัลแลน (St.Gallen) (ใช้เวลาเดินทางประมาณ 2.30 ชั่วโมง) อีก 1 เมืองที่มีความเก่าแก่ และสวยงามเป็นอย่างมากจนได้รับการขึ้นทะเบียนจากองค์การยูเนสโกให้เป็นเมืองมรดกโลก ให้ท่านได้ เดินเล่นอิสระในตัวเมือง ซึ่งมีร้านค้ามากมาย รวมถึงร้านของฝากต่างๆ เคล้ากับบรรยากาศของบ้านเรือนที่มีความสวยงามเป็นระเบียบเรียบร้อย





ใบอนุญาตประกอบธุรกิจนำเที่ยวเลขที่ 11/11217

**คำ** **๑๑ บริการอาหารค่ำ ณ ภัตตาคารท้องถิ่น**

**ที่พัก** **Radisson Blu Hotel St. Gallen หรือเทียบเท่าในระดับเดียวกัน**

(โรงแรมที่นำเสนอเป็นโรงแรมเสนอเบื้องต้นเท่านั้น ชื่อโรงแรมที่ท่านพักทางบริษัทจะทำการแจ้ง พร้อมใบนัดหมาย 5-7 วันก่อนเดินทาง ขอสงวนสิทธิ์ในการปรับเปลี่ยนที่พัก ไปพักเมืองใกล้เคียง กรณีติดงานแฟร์หรือมีเทศกาล)

**วันที่สี่** **เมืองวาดุซ • ศาลากลางเมืองวาดุซ • วิหารเซนต์ฟลอรีน • เมืองอินส์บรุค**

**๑๑ (เช้า/กลางวัน/เย็น)**

**เช้า** **๑๑ บริการอาหารเช้า ณ ห้องอาหารของโรงแรม**

นำท่านเดินทางสู่ **เมืองวาดุซ (Vaduz)** (ใช้เวลาเดินทางประมาณ 1 ชั่วโมง) เมืองหลวงของประเทศ ลิกเตน สไตน์ (Liechtenstein) เป็นประเทศเล็กๆ มีพื้นที่เพียง 160 ตารางกิโลเมตร เท่านั้น มีประชากรกว่า 5,100 คน ซึ่งประชากรส่วนใหญ่นับถือศาสนาคริสต์ นิกายโรมันคาทอลิก



จากนั้นอิสระให้ท่านเดินชมเมืองท่านจะได้พบกับ **ศาลากลางเมืองวาดุซ (Vaduz City Hall)** ตั้งอยู่บนถนนสาย Städtle ซึ่งเป็นย่านที่พักโรงแรม ร้านอาหารและคาเฟ่จำนวนมาก ที่นี่สร้างขึ้นตั้งแต่ปี ค.ศ.1932 ได้รับการปรับปรุงใหม่ในปี ค.ศ.1982 ถึง ค.ศ.1984 ด้านหน้าสามารถมองเห็นตราแผ่นดินซึ่งแกะสลักด้วยหินเหนือประตูทางเข้า นำท่านถ่ายรูปกับ **วิหารเซนต์ฟลอรีน (St. Florin Cathedral)** สถานที่สำคัญที่เป็นที่รู้จักมากที่สุดในเมืองวาดุซ สร้างขึ้นในปี ค.ศ.1874 ด้วยสถาปัตยกรรมนีโอโกธิค เป็นศูนย์กลางของคริสตจักรนิกายโรมันคาทอลิกในวาดุซ

**กลางวัน** **๑๑ บริการอาหารกลางวัน ณ ภัตตาคารอาหารท้องถิ่น**

จากนั้นนำท่านเดินทางลงเข้าสู่ **เมืองอินส์บรุค (Innsbruck)** (ใช้เวลาเดินทางประมาณ 2.20 ชม.) เป็นเมืองหลวงของรัฐทีโรล ซึ่งอยู่ทางตะวันตกของประเทศออสเตรีย ตั้งอยู่บนที่ราบลุ่มแม่น้ำอินน์ กลางหุบเขาของเทือกเขาแอลป์ เป็นเมืองเล็กๆ ที่โอบล้อมด้วยภูเขาหิมะขนาดใหญ่ยักษ์ ประกอบอยู่ทางทิศเหนือ และทิศใต้ มีสถานที่ท่องเที่ยวทางธรรมชาติและสถาปัตยกรรมสวยงาม





จากนั้นนำท่านเดินชม **ย่านเมืองเก่า (Old Town)** บ้านเรือนที่ยังคงรักษาเอกลักษณ์ด้านสถาปัตยกรรมไว้ได้อย่างงดงาม ไม่ว่าจะเป็นซุ้มดอกไม้ หรือไม้เลื้อยตามประตู บานหน้าต่าง นำท่านชมอีก 1 ในสัญลักษณ์ที่สำคัญของเมืองอินส์บรุคคือ **หลังคาทองคำ (Golden Roof)** หลังคาสไตลबारอกผสมสไตลโกธิคที่ยื่นออกมาจากระเบียงตึกแต่งด้วยทองคำแท้ จำนวน 2,738 แผ่น สร้างในศตวรรษที่ 16 เพื่อเฉลิมฉลองการอภิเษกสมรสครั้งที่ 2 ของจักรพรรดิแมกมิลเลียนที่ 1 ชม **หอคอยประจำเมืองอินส์บรุค (Stadtturm Innsbruck)** ตั้งอยู่ในย่านเมืองเก่าใกล้กับอาคารหลังคาทองคำ สร้างขึ้นเมื่อปี ค.ศ. 1450 เดิมเป็นที่ให้สังเกตการณ์และยังเคยใช้เป็นคุกขังนักโทษอีกด้วย ปัจจุบันกลายเป็นหอชมวิวเมืองสำหรับนักท่องเที่ยว อิสระให้ท่านได้ชมเมืองตาม



**ค่า** ๑๑ บริการอาหารค่ำ ณ ภัตตาคารอาหารจีน

**ที่พัก** Austria Trend Hotel Congress หรือเทียบเท่าในระดับเดียวกัน

(โรงแรมที่นำเสนอเป็นโรงแรมเสนอเบื้องต้นเท่านั้น ชื่อโรงแรมที่ท่านพักทางบริษัทจะทำการแจ้งพร้อมใบนัดหมาย 5-7 วันก่อนเดินทาง ขอสงวนสิทธิ์ในการปรับเปลี่ยนที่พัก ไปพักเมืองใกล้เคียงกรณีติดงานแฟร์หรือมีเทศกาล)



วันที่ทำ การ์มิช พาร์เทินเคียร์เชิน • นั่งกระเช้าลอยฟ้า Cable Car ขึ้นสู่ยอดเขาซุกสปิตเซ่ • เมืองมิวนิก  
📍 (เช้า/กลางวัน/เย็น)

## เช้า 📍 บริการอาหารเช้า ณ ห้องอาหารของโรงแรม

จากนั้นนำท่านเดินทางเข้าสู่ **การ์มิช พาร์เทินเคียร์เชิน (Garmisch Partenkirchen) (ใช้เวลาเดินทางประมาณ 1 ชม.)** เมืองสวยในเขตเทือกเขาแอลป์ เป็นแหล่งเล่นสกีที่มีชื่อเสียงแห่งหนึ่ง เมืองแห่งนี้เคยเป็นสถานที่จัดโอลิมปิกฤดูหนาว 1936 บริเวณใกล้เคียงยังเป็นที่ตั้งของซุกสปิตเซ่ภูเขาที่สูงที่สุดในเยอรมนี และยังเป็นบ้านเกิดของคิตทิวี่ชื่อดังอย่าง **ริชชาร์ท ชเตราส์** ซึ่งจะมีการจัดเทศกาลดนตรีริชชาร์ท-ชเตราส์ในเดือนมิถุนายนของทุกปี



จากนั้นนำท่าน **นั่งกระเช้าลอยฟ้า Cable Car ขึ้นสู่ยอดเขาซุกสปิตเซ่ (Zugspitze)** ซึ่งเป็นยอดเขาที่สูงที่สุดในเยอรมนี ให้ท่านเก็บภาพประทับใจจากจุดชมวิวยอดเขาที่สูงที่สุดใน บนความสูง 2,964 เมตร จากบนยอดเขาท่านจะมองเห็นวิวทิวทัศน์รอบตัวซึ่งประกอบไปด้วยยอดเขาว่า



400 ยอดในเขตแดนออสเตรีย อิตาลี ที่ทำให้เกิดกิจกรรมการท่องเที่ยวได้ทั้งปีคือ สกีในฤดูหนาว และเดินเขาในฤดูร้อน เมื่อมองจากยอดเขาจะเห็นทิวทัศน์งดงามกว้างไกลไปถึง 4 ประเทศด้วยกัน คือ เยอรมนี ออสเตรีย อิตาลีและสวิสเซอร์แลนด์ โดยมียอดเขาที่อยู่เคียงกันอีก 3 ยอดคือ แอลป์สปิตซ์ (Alpspitz), ครอยเซ็ค (Kreuzeck) และ แวงค์ (Wank)

## เที่ยง รับประทานอาหารกลางวัน ณ **ภัตตาคารบนเขาซุกสปิตเซ่**

จากนั้น นำท่านเข้าสู่ตัว **เมืองมิวนิก (ใช้เวลาเดินทางประมาณ 1.30 ชม.)** ให้ท่านได้อิสระที่บริเวณ **จัตุรัสมารีนาเพลทซ์ (Marienplatz)** ใช้เวลาเดินทางประมาณ 2 ชม. ถือว่าเป็นจุดเริ่มต้นของประวัติศาสตร์และธุรกิจของนครมิวนิก บริเวณนี้เป็นที่ตั้งของศาลาว่าการเมืองที่มีรูปแบบสถาปัตยกรรมแบบโกธิคที่งดงามซึ่งสร้างขึ้นในช่วงปลายคริสต์ศตวรรษที่ 19 ใช้เวลาสร้างถึง 42 ปี มีหอคอยสูง 85 เมตร ซึ่งจะมีนักท่องเที่ยวรอ



ใบอนุญาตประกอบธุรกิจนำเที่ยวเลขที่ 11/11217

คอยเฝ้าชมตุ๊กตาไหลลานที่จะออกมาเดินรำ เมื่อนาฬิกาตีบอกเวลา 11.00 น. และ 17.00 น. อิสระ  
ท่านเลือกซื้อสินค้าแบรนด์เนม และของฝากตามอัธยาศัย



**ค่ำ ๑๑ บริการอาหารค่ำ ณ ภัตตาคารท้องถิ่น พิเศษ  
เมนูชาหมูเยอรมัน พร้อมเบียร์ ตันตำหรับแท้**

**ที่พัก NH Muenchen Messe หรือเทียบเท่าในระดับ  
เดียวกัน**

(โรงแรมที่นำเสนอเป็นโรงแรมเสนอเบื้องต้นเท่านั้น ชื่อ  
โรงแรมที่ท่านพักทางบริษัทจะทำการแจ้งพร้อมใบนัด  
หมาย 5-7 วันก่อนเดินทาง ขอสงวนสิทธิ์ในการปรับเปลี่ยน  
ที่พัก ไปพักเมืองใกล้เคียงกรณีติดงานแฟร์หรือมีเทศกาล)

**วันที่หก หมู่บ้านปรีน • เกาะแฮเร็นกลางทะเลสาบคิมเซ่ • พระราชวังแฮร์เร็นคิมเซ • เมืองฮัลล์สตัดท์ •  
เมืองเซินท์ วูฟกั๊ง ๑๑ (เช้า/กลางวัน/เย็น)**

**เช้า ๑๑ บริการอาหารเช้า ณ ห้องอาหารของโรงแรม**

จากนั้นนำท่านเดินสู่ หมู่บ้านปรีน (Prien am Chiemsee) (ใช้เวลาเดินทางประมาณ 2 ชม.) ซึ่ง  
เป็นหมู่บ้านที่ใหญ่ที่สุดริมทะเลสาบคิมเซ หรือทะเลสาบบาวาเรีย ตั้งอยู่ใจกลางแคว้นบาวาเรีย  
ตอนเหนือระหว่างเมืองมิวนิคและซาลส์บวร์ก เมืองท่องเที่ยวที่สำคัญในเขตภูมิภาคทะเลสาบคิม  
เซ่ เพื่อนำท่านล่องเรือไปยัง **เกาะแฮเร็นกลางทะเลสาบคิมเซ่** เข้าสู่ **พระราชวังแฮร์เร็นคิมเซ  
(Herrenchiemsee Palace)** ซึ่งตั้งอยู่กลางทะเลสาบ เป็นพระราชวังที่ได้ขึ้นชื่อว่าสวยที่สุดของ  
กษัตริย์ลูโดวิกที่สองแห่งแคว้นบาเยิร์น โดยมีพระประสงค์ให้สร้างเลียนแบบพระราชวังแวร์ซายน์  
แต่ให้ทรูหราอลังการกว่าด้วยเทคโนโลยีอันทันสมัยในยุคนั้นมีทั้งน้ำประปา น้ำพุ ห้องน้ำ ห้อง  
ส้วม และระบบทำน้ำร้อนในอ่างอาบน้ำอีกด้วย





ใบอนุญาตประกอบธุรกิจนำเที่ยวเลขที่ 11/11217

ให้ท่านได้เดินชมความงดงามภายในพระราชวังซึ่งไม่อนุญาตให้ถ่ายภาพภายใน และไม่ควรถอด  
 ชม โคมระย้าใน ห้องเสวย (Chandelier of Meissen porcelain) ซึ่งกล่าวว่าเป็นโคมระย้าที่ใหญ่  
 ที่สุดในโลก



จากนั้นนำท่านนั่งเรือกลับสู่ ท่าเรือเมืองปรีน

**กลางวัน** ๑๒ บริการอาหารกลางวัน ณ ภัตตาคารอาหารจีน

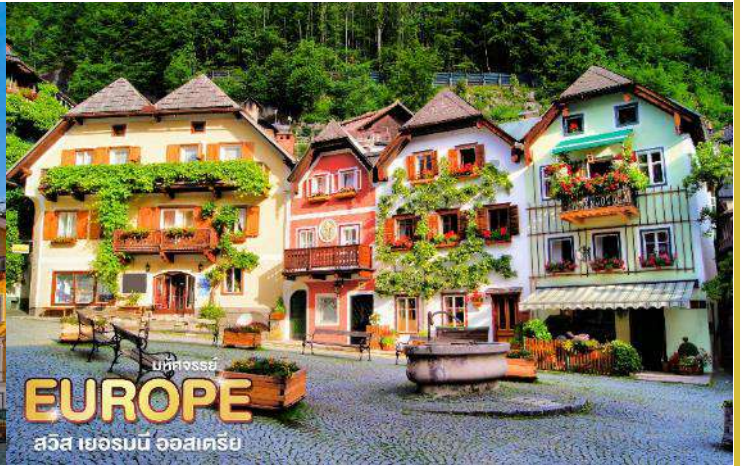
จากนั้น พาท่านเดินทางต่อไปยัง หมู่บ้านมรดกโลกที่ได้รับการขนานนามว่า เป็นหมู่บ้านมรดกโลกที่สวยงาม  
 ที่สุดในโลก ฮัลล์สตัดท์ (Hallstatt) (ใช้เวลาเดินทางประมาณ 2 ชม.)



เมืองมรดกโลกที่อยู่ท่ามกลางขุนเขาและทะเลสาบ ตั้งอยู่ในรัฐอัมเปอร์ออสเตรีย มีประชากรไม่  
 ถึง 1,000 คน แต่มีนักท่องเที่ยวเดินทางมาเยือนกว่า 800,000 คนต่อปี ด้วยทัศนียภาพตระการตา  
 ที่ธรรมชาติและมนุษย์ร่วมกันประกอบขึ้นทำให้ เป็นสถานที่ที่เป็น The Must ของยุโรปตะวันออก  
 เลยทีเดียว ให้ท่านอิสระในการสัมผัสบรรยากาศของเมืองมรดกโลก



ใบอนุญาตประกอบธุรกิจนำเที่ยวเลขที่ 11/11217



ก่อนพาท่านชม **เมืองเซนต์ วูฟกัง (St.Wolfgang)** อีกหนึ่งเมืองที่มีทะเลสาบที่สวยงาม และยังเป็นเมืองตากอากาศที่เลื่องชื่อของประเทศอีกด้วย ให้ท่านได้ผ่อนคลายอริยบทกับธรรมชาติและสถาปัตยกรรมที่อยู่กันอย่างกลมกลืนและลงตัว



**\*หากพักที่ฮัลล์สตัดท์ จะพาท่านเที่ยวที่เซนต์วูฟกังก่อน  
แต่หากพักที่เซนต์วูฟกัง จะพาท่านเที่ยวฮัลล์สตัดท์ก่อน\*\***

**พีเรียดตั้งแต่ 1 ตุลาคม ถึง 31 มีนาคม เป็นต้นไป (ช่วงฤดูหนาว)**

**หากได้ที่พักที่ฮัลล์สตัดท์ ขอสงวนสิทธิ์พาท่านไปเมืองฮัลล์สตัดท์ โดยไม่แวะที่เมืองเซนต์วูฟกัง  
เนื่องจากพระอาทิตย์ตกเร็วกว่าปกติ ท่านจะได้มีเวลาท่องเที่ยวอย่างเต็มที่**

**ค่า** บริการอาหารเย็น ณ ภัตตาคารท้องถิ่น **พร้อมเมนูปลาเทราซ์**

**ที่พัก** Heritage Hotel Hallstatt/ Scalaria Hotel หรือเทียบเท่าในระดับเดียวกัน

(โรงแรมที่นำเสนอเป็นโรงแรมเสนอเบื้องต้นเท่านั้น ชื่อโรงแรมที่ท่านพักทางบริษัทจะทำการแจ้งพร้อมใบนัดหมาย 5-7 วันก่อนเดินทาง ขอสงวนสิทธิ์ในการปรับเปลี่ยนที่พัก ไปพักเมืองใกล้เคียงกรณีติดงานแฟร์หรือมีเทศกาล)



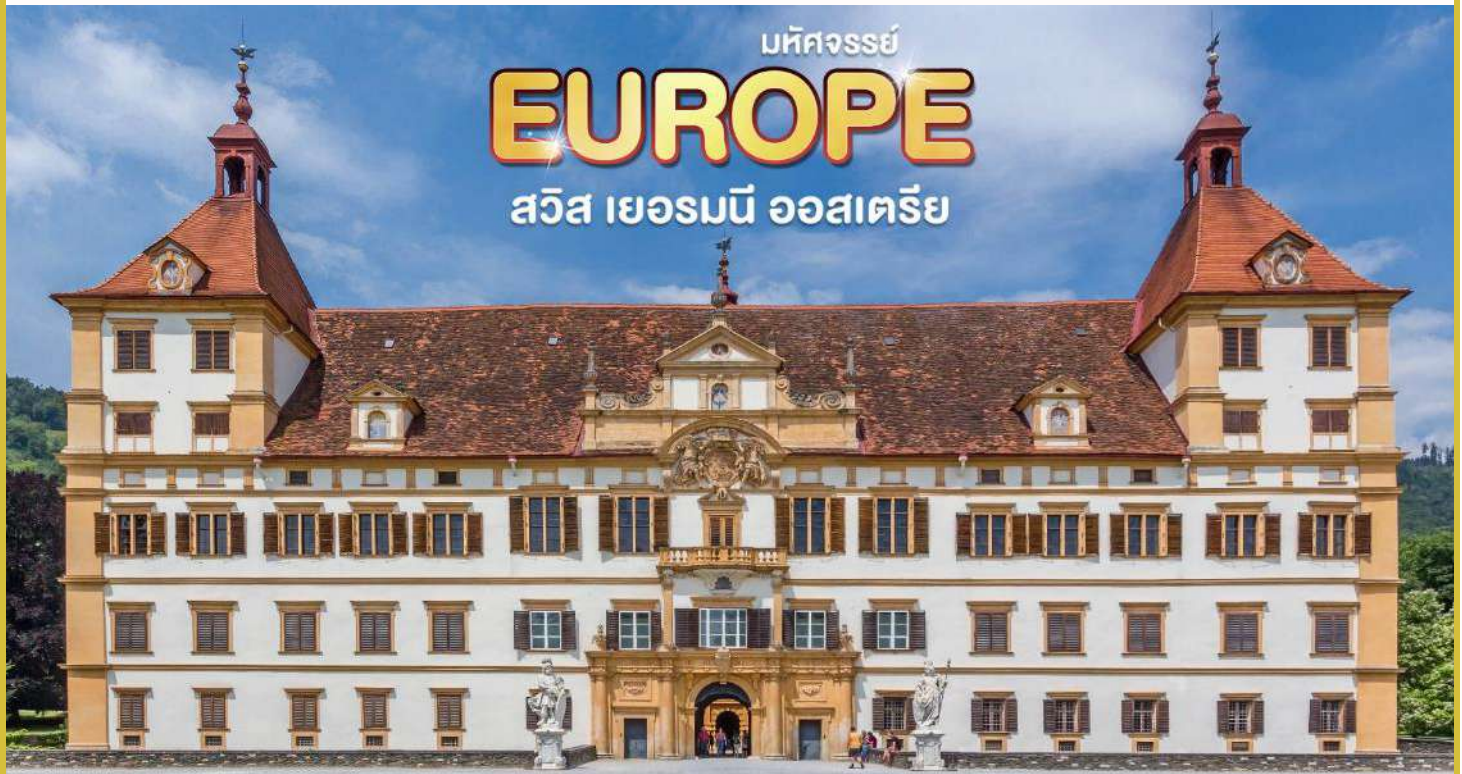
วันที่เจ็ด

เมืองกราซ • พระราชวังเอเกนเบิร์ก • เซาชลอสเบิร์ก • Designer Parndorf Outlet • กรุงเวียนนา  
๑๑ (เช้า/กลางวัน/-)

เช้า

๑๑ บริการอาหารเช้า ณ ห้องอาหารของโรงแรม

จากนั้นนำท่านเดินทางสู่ **เมืองกราซ (Graz)** (ใช้เวลาเดินทางประมาณ 2.30 ชม.) อยู่ทางตอนใต้ประเทศออสเตรีย เป็นเมืองที่ใหญ่ที่สุดเป็นอันดับสองของประเทศรองจากเมืองหลวงอย่างกรุงเวียนนา นำท่านถ่ายรูปด้านหน้า **พระราชวังเอเกนเบิร์ก (Eggenberg Palace)** พระราชวังออกแบบด้วยสถาปัตยกรรมแบบกอธิกและบาโรก เริ่มสร้างขึ้นตั้งแต่ศตวรรษที่ 15 โดยได้รับการขึ้นทะเบียนเป็นมรดกโลกเมื่อปี ค.ศ. 2010 ตั้งตระหง่านอยู่ริมเชิงเขา



นำท่านชม **เซาชลอสเบิร์ก (Schlossberg Castle Hill)** เป็นเนินเขาที่ปกคลุมไปด้วยต้นไม้ และเป็นที่ตั้งของ **ป้อมปราการกลางเมือง** รวมทั้ง **หอนาฬิกาเก่าแก่ (Uhrturm)** สัญลักษณ์ประจำเมือง ปัจจุบันเนินเขาแห่งนี้เป็นส่วนสาธารณะสามารถมองเห็นวิวเมืองได้กว้างไกล เป็นที่ตั้งของสถาบันเท็งคาเฟ่ และร้านอาหารหลายแห่ง



ใบอนุญาตประกอบธุรกิจนำเที่ยวเลขที่ 11/11217



จากนั้นชม **ย่านเมืองเก่า (Old Town)** เป็นที่ตั้งของศาลาว่าการเมือง (Rathaus), พิพิธภัณฑ์อาวุธโบราณ, สุสานแห่งกษัตริย์ Ferdinand ที่ 2 โบสถ์ต่างๆ รวมทั้งหอนาฬิกาที่จะมีหุ่นไม้แต่งกายแบบท้องถิ่นออกมาเต้นระบำตามเสียงเพลง นอกจากนี้ยังมีร้านค้า ร้านอาหารมากมายเรียงรายอยู่สองฝั่งถนน อิสระให้ท่านได้ซื้อของที่ระลึก และของฝากที่มีชื่อเสียงของเมือง



**กลางวัน**    **๑๑ บริการอาหารกลางวัน ณ ภัตตาคารอาหาร**

นำท่านเดินทางสู่ **Designer Parndorf Outlet (ใช้เวลาเดินทางประมาณ 2.30 ชม.)** เมืองให้เวลาท่านได้อิสระ ช้อปปิ้งสินค้าแบรนด์เนมมากมาย อาทิ เช่น GUCCI, BALLY, HUGO BOSS, BENETTON, BURBERRY, CALVIN KLEIN, CROCS, GEOX, GUESS, LACOSTE, NIKE, OAKLEY, DIESEL และอื่นๆอีกมากมาย อิสระท่านช้อปปิ้งตามอัธยาศัย



ใบอนุญาตประกอบธุรกิจนำเที่ยวเลขที่ 11/11217

(เอ้าท์เลทปิดวันอาทิตย์ หากโปรแกรมตรงกับวันอาทิตย์ ขอสงวนสิทธิ์ในการเปลี่ยนแปลง โปรแกรมเป็น SALZBRUG DESIGNER OUTELET แทน)

เย็น

**อิสระอาหารเย็น เพื่อความสะดวกและไม่เป็นการรบกวนเวลาข้อป้บ่งของท่าน**

จากนั้นนำท่านมุ่งหน้าสู่ **กรุงเวียนนา (Vienna)** (ใช้เวลาเดินทางประมาณ 40 นาที) เมืองหลวงของออสเตรีย และดนตรีคลาสสิก เป็นเมืองที่โมสาร์ทมาพำนักในยุคที่รุ่งเรืองของชีวิต เมืองหลวงแสนสวยที่ติดอันดับเมืองที่น่าอยู่ที่สุดในโลก



ที่พัก

**NH Hotel Danube City หรือเทียบเท่าในระดับเดียวกัน**

(โรงแรมที่นำเสนอบนเว็บไซต์เป็นโรงแรมเสนอเบื้องต้นเท่านั้น ชื่อโรงแรมที่ท่านพักทางบริษัทจะทำการแจ้งพร้อมใบนัดหมาย 5-7 วันก่อนเดินทาง ขอสงวนสิทธิ์ในการปรับเปลี่ยนที่พัก ไปพักเมืองใกล้เคียงกรณีติดงานแฟร์หรือมีเทศกาล)

วันที่แปด

**พระราชวังและสวนเชินน์บรุน • ถนนคาร์ทเนอร์**

๑๐ (เช้า/กลางวัน/-)

เช้า

**๑๐ บริการอาหารเช้า ณ ห้องอาหารของโรงแรม**

จากนั้นนำท่านเข้าชม **พระราชวังและสวนเชินน์บรุน (Palace and Gardens of Schonbrunn)** พระราชวังฤดูร้อนของราชวงศ์ฮับส์บวร์ค สร้างแบบบาโรก คำว่าเชินน์บรุน นั้น มีความหมายว่า น้ำพุร้อนอันแสนสวยงาม โดยมีการริเริ่มสร้างในช่วงปี ค.ศ. 1569 ตัวอาคารในปัจจุบันนั้นสร้างและต่อเติมในสมัยของพระนางมาเรีย เทเรซ่า โดยมีพระราชประสงค์ให้มีความยิ่งใหญ่และสวยงามทัดเทียมพระราชวังแวร์ซายน์ของราชวงศ์บูร์บง และด้วยพระองค์ทรงโปรดสีเหลืองมาก จึงได้มีการใช้สีเหลืองโทนพิเศษตกแต่ง และต่อมาสีเหลืองโทนนี้นั้นจึงได้ชื่ออย่างเป็นทางการว่าสีเหลืองเทเรซ่า



ใบอนุญาตประกอบธุรกิจนำเที่ยวเลขที่ 11/11217



## กลางวัน **๑๑ บริการอาหารกลางวัน ณ ภัตตาคารอาหารท้องถิ่น**

จากนั้นนำท่านสู่ **ถนนคาร์ทเนอร์ (Kartner Street)** ถนนคนเดินแห่งแรกๆ ของยุโรป ที่มีมาตั้งแต่ในสมัยโรมัน เป็น 1 ใน ถนนที่มุ่งสู่กรุงโรมในสมัยนั้น เป็นที่รู้จักกันในชื่อของ Strata Carinthianorum ก่อนจะถูกพัฒนาเป็นถนนสายช้อปปิ้งในช่วงศตวรรษที่ 19 ในช่วงสงครามโลกครั้งที่ 2 บ้านเรือนส่วนมากถูกทำลายทางการก็ได้สร้างตึกรามบ้านช่องที่รูปแบบเดิม





## ใบอนุญาตประกอบธุรกิจนำเที่ยวเลขที่ 11/11217

นอกจากนี้ยังมีศาสนสถานที่สำคัญบนถนนแห่งนี้อีกหนึ่งแห่งหนึ่ง คือ อาสนวิหารสเตฟาน (St. Stephen's Cathedral) โบสถ์เก่าแก่ที่อยู่มาตั้งแต่ปี 1160 ตัวอาสนวิหารสร้างด้วยหินปูนมีความยาว 107 เมตร กว้าง 70 เมตร และ สูง 136.7 เมตร มีระฆังทั้งหมด 23 ใบ ใบใหญ่ที่สุดชื่อว่า ระฆังพุมเมริน ที่มีน้ำหนักถึง 20,130 กิโลกรัม ถือเป็นระฆังแบบแกว่งที่ใหญ่ที่สุดในออสเตรีย และเป็นอันดับ 2 ของยุโรป รองจากระฆังปีเตอร์ ของเยอรมันเท่านั้น กล่าวกันว่าปิโทเฟ่นรู้ตัวว่าตนสูญเสียการได้ยิน เพราะว่าเมื่อหันมองไปบนอาสนวิหารแห่งนี้แล้วเห็นนกบินออกจากหอระฆังแต่กลับไม่ได้ยินเสียงระฆังเหมือนเคย



**เย็น** **อิสระอาหารเย็น เพื่อความสะดวกและไม่เป็นการรบกวนเวลาช้อปปิ้งของท่าน**  
จนกระทั่งได้เวลา พอสมควรนำท่านเดินทางสู่ **สนามบินนานาชาติกรุงเวียนนา** เพื่อทำการ  
เช็คอิน และทำคืนภาษี (TAX REFUND)  
**21.55 น.** ออกเดินทางกลับสู่ **กรุงเทพฯ ประเทศไทย** โดยสายการบินเอมิเรตต์ เที่ยวบินที่ **EK126 \*\***  
**บริการอาหารและเครื่องดื่มบนเครื่อง \*\***

**วันที่เก่า** **ดูไบ • สนามบินนานาชาติสุวรรณภูมิ**

📞 (-/-/-)

**06.35 น.** เดินทางถึง **สนามบินนานาชาติดูไบ (เพื่อรอเปลี่ยนเครื่อง)**  
**09.30 น.** เดินทางสู่ **ท่าอากาศยานนานาชาติสุวรรณภูมิ** โดยสายการบินเอมิเรตต์ เที่ยวบินที่ **EK 372**  
**18.40 น.** เดินทางถึง **สนามบินสุวรรณภูมิ กรุงเทพฯ** โดยสวัสดิภาพ พร้อมความประทับใจไม่รู้ลืม





# บริษัท ดรีม ไฮ ทราเวล จำกัด

บริษัท ดรีม ไฮ ทราเวล จำกัด 224/222 ม.โกสุมพิสัย 2  
รามอินทรา-วงแหวน ถ.กาญจนาภิเษก แขวงท่าแร้ง เขตบางเขน  
กรุงเทพฯ 10220

☎ 0957986465

✉ Dreamhighchon@gmail.com

👉 www.dreamhightravel.com

ใบอนุญาตประกอบธุรกิจนำเที่ยวเลขที่ 11/11217

.....

**หมายเหตุ: โปรแกรมและรายละเอียดของการเดินทางอาจมีการเปลี่ยนแปลงหรือสลับกันได้ตามความเหมาะสมทั้งนี้ขึ้นอยู่กับสภาวะอากาศ และเหตุสุดวิสัยต่างๆ ที่ไม่สามารถคาดการณ์ล่วงหน้า เช่น บางสถานที่ในยุโรปอาจปิดในวันอาทิตย์ หรืออาจมีการปิดปรับปรุง หรืออาจทำการจองไม่ได้เนื่องจากต้องรอรู้ปีก่อนเพื่่อมก่อนทำการจอง หากวันเดินทางตรงกับวันเหล่านี้ โดยทางบริษัทฯจะคำนึงถึงผลประโยชน์ และความปลอดภัยของผู้ร่วมเดินทางเป็นสำคัญ และขอขอสงวนสิทธิ์ในการเปลี่ยนโปรแกรมโดยแจ้งให้ท่านทราบล่วงหน้า หากทราบเวลาและสถานที่ที่แน่นอนก่อนเดินทาง**



## ใบอนุญาตประกอบธุรกิจนำเที่ยวเลขที่ 11/11217

- ✈️ ตัวเครื่องบินชั้นประหยัด Economy Class ไป - กลับ พร้อมกรุ๊ป
- ✈️ ภาษีน้ำมันและภาษีตัวทุกชนิด (สงวนสิทธิ์เก็บเพิ่มหากสายการบินปรับขึ้นก่อนวันเดินทาง)
- 📏 ค่าระวางน้ำหนักกระเป๋าไม่เกิน 30 กก.ต่อ 1 ใบ (โหลดได้ท่านละ 1 ใบ) กระเป๋าถือขึ้นเครื่อง Hand Carry 7 กก.ต่อ 1 ใบ
- 🏠 ที่พักโรงแรมตามรายการ ที่พักห้องละ 2-3 ท่าน (กรณีที่พักไม่มีห้องพักสำหรับ 3 ท่าน ลูกค้าจะต้องเพิ่มเงินเป็นห้องพักห้องเดี่ยว)
- 🍴 มื้ออาหารตามรายการระบุ (สงวนสิทธิ์ในการสลับมือหรือเปลี่ยนแปลงเมนูอาหารตามสถานการณ์)
- 🚗 ค่าน้ำมันรถวันละ 1 ขวด/ท่าน
- 📍 ค่าเข้าชมสถานที่ท่องเที่ยวตามรายการระบุ
- 🚗 ค่ารถโค้ช รับ-ส่ง สถานที่ท่องเที่ยวตามรายการระบุ (กฎหมายในยุโรปไม่อนุญาตให้คนขับรถเกิน 12 ชั่วโมงต่อวัน)
- 📋 ค่าธรรมเนียมการยื่นวีซ่าเชงเก้น สถานทูตจะไม่คืนค่าวีซ่าให้ท่านไม่ว่าจะผ่านการพิจารณาหรือไม่ก็ตาม (กรณีมีวีซ่าแล้ว จะคืนเงินให้ท่าน 3,500 บาท)
- 📋 ค่าทิปไกด์ท้องถิ่นและคนขับรถนำเที่ยวตามรายการ
- 🏠 ประกันโควิด-19 วงเงินคุ้มครองค่ารักษาพยาบาล 50,000 USD ประกันอุบัติเหตุวงเงิน 2,000,000 บาท (เงื่อนไขตามกรมธรรม์)
- 👤 เงื่อนไขประกันการเดินทาง ค่าประกันอุบัติเหตุและค่ารักษาพยาบาล คุ้มครองเฉพาะกรณีที่ได้รับอุบัติเหตุระหว่างการเดินทาง ไม่คุ้มครองถึงการสูญเสียทรัพย์สินส่วนตัวและไม่คุ้มครองโรคประจำตัวและปัญหาสุขภาพอื่น ๆ ของผู้เดินทาง

## อัตราค่าบริการไม่รวม

- ✖️ ภาษีมูลค่าเพิ่ม 7% และภาษีหัก ณ ที่จ่าย 3%
- ✖️ ค่าทำหนังสือเดินทางไทย และค่าธรรมเนียมสำหรับผู้ถือพาสปอร์ตต่างชาติ
- ✖️ ค่าน้ำหนักกระเป๋าเดินทางในกรณีที่เกินกว่าสายการบินกำหนด 30 กิโลกรัมต่อท่าน
- ✖️ ค่าใช้จ่ายส่วนตัว อาทิ อาหารและเครื่องดื่มที่สั่งเพิ่มพิเศษ, โทรศัพท์-โทรสาร, อินเทอร์เน็ต, มินิบาร์, ซักรีดที่ไม่ได้ระบุไว้ในรายการ
- ✖️ ค่าใช้จ่ายอันเกิดจากความล่าช้าของสายการบิน, อุบัติภัยทางธรรมชาติ, การประท้วง, การจลาจล, การนัดหยุดงาน, การถูกปฏิเสธไม่ให้ออกและเข้าเมืองจากเจ้าหน้าที่ตรวจคนเข้าเมืองและเจ้าหน้าที่กรมแรงงานทั้งที่เมืองไทยและต่างประเทศซึ่งอยู่นอกเหนือความควบคุมของบริษัทฯ
- ✖️ ค่าบริการพนักงานยกกระเป๋าทุกสถานที่

**\*\*ทิปหัวหน้าทัวร์ ไม่บังคับ ขึ้นอยู่กับความพึงพอใจของท่าน\*\***



กรณีที่ท่านต้องออกตัวภายใน เช่น (ตัวเครื่องบิน, ตัวรถทัวร์, ตัวรถไฟ) กรุณาสอบถามที่เจ้าหน้าที่ทุกครั้ง ก่อนทำการออกตัว เนื่องจากสายการบินอาจมีการปรับเปลี่ยนไฟล์กบิน หรือเวลาบิน โดยไม่ได้แจ้งให้ทราบล่วงหน้า ทางบริษัทฯ จะไม่รับผิดชอบใด ๆ ในกรณี ถ้าท่านออกตัวภายใน โดยไม่แจ้งให้ทราบและหากไฟล์กบินมีการปรับเปลี่ยนเวลาบินเพราะถือว่าท่านยอมรับในเงื่อนไขดังกล่าว



## ใบอนุญาตประกอบธุรกิจนำเที่ยวเลขที่ 11/11217

- ☞ สำหรับห้องพักแบบ 3 เตียง (Triple) มีบริการเฉพาะบางโรงแรมเท่านั้น กรณีเดินทางเป็นหมู่ใหญ่ 3 ท่าน บริษัทฯขอแนะนำให้ท่านเปิดห้องพักเป็นแบบ 2 ห้อง (1 Twin+1 Sgl) ซึ่งท่านจะต้องชำระค่าพักเตียงเพิ่ม เนื่องจากบางโรงแรมอาจจะมี 1 เตียงใหญ่กับเตียงพับเสริมซึ่งไม่สะดวกสบายในการพัก  
**\*\*กรุณาอ่านเงื่อนไขการจองแบบ 3 ท่านหากลูกค้าพึงพอใจ ทางบริษัทฯจะถือว่าท่านยอมรับในเงื่อนไขของห้องพักดังกล่าว\*\***
- ☞ โรงแรมในยุโรปส่วนใหญ่จะเป็นห้องแบบ Twin เตียงเดี่ยว 2 เตียงในห้อง ห้อง Double และส่วนใหญ่ก็จะเป็นลักษณะการนำเตียงมาชิดกันให้เป็น Double หากลูกค้ารีเสวสพัก Double ทางบริษัทฯจะไม่รับรองเรื่องห้องให้เนื่องจากระบบการจองแต่ละโรงแรมจะไม่สามารถล็อคห้องพักได้จึงขึ้นอยู่กับการจัดการของทางโรงแรมเป็นหลัก ทั้งนี้ลูกค้าจะต้องยอมรับในเงื่อนไขดังกล่าว
- ☞ โรงแรมในยุโรปที่มีลักษณะเป็น Traditional ห้องที่เป็นห้องเดี่ยวอาจมีขนาดกะทัดรัดและไม่มีอ่างอาบน้ำ ซึ่งขึ้นอยู่กับการออกแบบของแต่ละโรงแรมนั้นๆ และห้องพักแต่ละห้องอาจมีลักษณะแตกต่างกัน และห้องพักแบบเดี่ยวและคู่ อาจจะไม่ติดกันหรืออยู่คนละชั้น
- ☞ กรณีมีการจัดงานประชุมนานาชาติ Trade Fair เป็นผลให้ค่าโรงแรมสูงขึ้นมากและห้องพักในเมืองเต็ม บริษัทฯขอสงวนสิทธิ์ในการปรับเปลี่ยนหรือย้ายเมืองเพื่อให้เกิดความเหมาะสม
- ☞ โรงแรมในยุโรปส่วนมากจะไม่มีเครื่องปรับอากาศ เนื่องจากอยู่ในภูมิภาคที่มีอุณหภูมิต่ำ จะมีบริการเครื่องปรับอากาศเฉพาะในฤดูร้อนเท่านั้น
- ☞ บางสถานที่ในยุโรปอาจปิดในวันอาทิตย์ หรืออาจมีการปิดปรับปรุงในช่วงฤดูหนาว หากวันเดินทางตรงกับวันเหล่านี้ ทางบริษัทฯ ขอสงวนสิทธิ์ในการเปลี่ยนโปรแกรมโดยแจ้งให้ท่านทราบล่วงหน้า หากทราบเวลาที่แน่นอนก่อนเดินทาง

## เงื่อนไขการสำรองที่นั่งและการยกเลิกทัวร์

### การจองทัวร์

- กรุณาจองทัวร์ล่วงหน้า ก่อนการเดินทาง พร้อมชำระมัดจำ 50,000 บาท ส่วนที่เหลือชำระทันทีก่อนการเดินทางไม่น้อยกว่า 30 วัน มิฉะนั้นถือว่าท่านยกเลิกการเดินทางโดยอัตโนมัติ (ช่วงเทศกาลกรุณาชำระก่อนเดินทาง 45 วัน)

### กรณียกเลิก : จอยกรุ๊ป

- ยกเลิกก่อนการเดินทาง 45 วันขึ้นไป บริษัทฯ จะคืนเงินค่ามัดจำให้ทั้งหมด โดยหักค่าใช้จ่ายที่เกิดขึ้นจริง ยกเว้นในกรณีวันหยุดเทศกาล, วันหยุดนักขัตฤกษ์ ยกเลิกก่อนการเดินทาง 60 วัน จะคืนเงินค่ามัดจำให้ทั้งหมด โดยหักค่าใช้จ่ายที่เกิดขึ้นจริง (ค่าใช้จ่ายที่เกิดขึ้นจริง อาทิเช่น ค่าตั๋วเครื่องบิน ค่าโรงแรม ฯลฯ)
- ยกเลิกการเดินทาง 45 วัน ก่อนการเดินทาง หักค่าทัวร์ 50% จากราคาขาย และหักค่าใช้จ่ายที่เกิดขึ้นจริงทั้งหมดไม่ว่ากรณีใดๆ ทั้งสิ้น (ค่าใช้จ่ายที่เกิดขึ้นจริง อาทิเช่น ค่าตั๋วเครื่องบิน ค่าโรงแรม ฯลฯ)
- ยกเลิกการเดินทาง 30 วัน ก่อนการเดินทาง บริษัทฯ ขอสงวนสิทธิ์เก็บเงินค่าทัวร์ทั้งหมดไม่ว่ากรณีใด ๆ ทั้งสิ้น

### กรณียกเลิก : ตัดกรุ๊ป

- ยกเลิกหรือเลื่อนการเดินทางต้องทำก่อนการเดินทาง 60 วัน บริษัทฯจะคืนเงินค่ามัดจำให้ทั้งหมด ยกเว้นในกรณีวันหยุดเทศกาล, วันหยุดนักขัตฤกษ์ ทางบริษัทฯขอสงวนสิทธิ์ยึดเงินมัดจำโดยไม่มีเงื่อนไขใดๆทั้งสิ้น
- ยกเลิกการเดินทางภายใน 60 วัน ทางบริษัทฯขอสงวนสิทธิ์ยึดเงินมัดจำโดยไม่มีเงื่อนไขใดๆทั้งสิ้น
- ยกเลิกการเดินทางหลังชำระเต็มจำนวน ทางบริษัทฯขอสงวนสิทธิ์เก็บเงินค่าทัวร์ทั้งหมดโดยไม่มีเงื่อนไขใดๆทั้งสิ้น

### กรณีเจ็บป่วย

- กรณีเจ็บป่วย จนไม่สามารถเดินทางได้ ซึ่งจะต้องมีใบรับรองแพทย์จากโรงพยาบาลรับรอง บริษัทฯจะทำการเลื่อนการเดินทางของท่านไปยังคณะต่อไป แต่ทั้งนี้ท่านจะต้องเสียค่าใช้จ่ายที่ไม่สามารถยกเลิกหรือเลื่อนการเดินทางได้ตามความเป็นจริง
- ในกรณีเจ็บป่วยกะทันหันก่อนล่วงหน้าเพียง 7 วันทำการ ทางบริษัทฯ ขอสงวนสิทธิ์ในการคืนเงินทุกกรณี

**\*\* ก่อนตัดสินใจจองทัวร์ควรอ่านเงื่อนไขการเดินทางและรายการทัวร์อย่างละเอียดทุกหน้าอย่างต้องแก่ แล้วจึงมัดจำเพื่อประโยชน์ของท่านเอง\*\***



## ใบอนุญาตประกอบธุรกิจนำเที่ยวเลขที่ 11/11217

กรณีวีซ่าที่ท่านยื่นไม่ผ่านการพิจารณาและคณะสามารถออกเดินทางได้ท่านจะต้องเสียค่าใช้จ่ายจริงที่เกิดขึ้นดังต่อไปนี้

- ค่าธรรมเนียมและค่าดำเนินการตามจริง ทางสถานทูตไม่คืนค่าธรรมเนียมใดๆทั้งสิ้นแม้ว่าจะผ่านหรือไม่ผ่านการพิจารณา
- ค่ามัดจำตัวเครื่องบิน หรือตัวเครื่องบินที่ออกมาจริง ณ วันยื่นวีซ่า ซึ่งตัวเป็นเอกสารที่สำคัญในการยื่นวีซ่า หากท่านไม่ผ่านการพิจารณา ตัวเครื่องบินถ้าออกตัวมาแล้วจะต้องทำการ REFUND โดยจะมีค่าธรรมเนียมที่ท่านต้องถูกหักบางส่วน และส่วนที่เหลือจะคืนให้ท่านภายใน 45-60 วัน(ตามกฎหมายของแต่ละสายการบิน) ถ้ายังไม่ ออกตัวท่านจะเสียแต่ค่ามัดจำตัวตามจริงเท่านั้น
- ค่าห้องพัก ถ้าคณะออกเดินทางได้ และท่านไม่ผ่านการพิจารณาวีซ่า หากท่านไม่ปรากฏตัวตามวันที่เข้าพัก ทางโรงแรมจะต้องยึดค่าห้อง 100% ในทันที ทางบริษัทจะแจ้งให้ท่านทราบ และมีเอกสารชี้แจงให้ท่านเข้าใจ
- หากท่านผ่านการพิจารณาวีซ่า แล้วยกเลิกการเดินทางทางบริษัทขอสงวนสิทธิ์ในการยึดค่าใช้จ่ายทั้งหมด 100%
- ทางบริษัทเริ่มต้น และจบ การบริการ ที่สนามบินสุวรรณภูมิกรณีท่านเดินทางมาจากต่างจังหวัด หรือ ต่างประเทศ และจะสำรองตัวเครื่องบิน หรือพาหนะอย่างหนึ่งอย่างใดที่ใช้ในการเดินทางมาสนามบิน ทางบริษัท จะไม่รับผิดชอบค่าใช้จ่ายในส่วนนี้ เพราะเป็นค่าใช้จ่ายที่นอกเหนือจากโปรแกรมการเดินทางของบริษัท ฉะนั้น ท่านควรจะให้กรุป FINAL 100% ก่อนที่จะสำรองยานพาหนะ

## รายละเอียดเพิ่มเติม

- บริษัทจะทำการยื่นวีซ่าของท่านก็ต่อเมื่อในคณะมีผู้สำรองที่นั่งครบ 10 ท่าน และได้รับคิวการตอบรับจาก ทางสถานทูต เนื่องจากบริษัทจะต้องใช้เอกสารต่างๆที่เป็นกรุปในการยื่นวีซ่า อาทิ ตัวเครื่องบิน, ที่พักที่ได้รับ การยืนยันมาจากทางยุโรป, ประกันการเดินทาง ฯลฯ ทางท่านจะต้องรอให้คณะครบ 20 ท่าน จึงจะสามารถยื่น วีซ่าให้กับทางท่านได้อย่างถูกต้อง
- หากในช่วงที่ท่านเดินทางคิววีซ่ากรุปในการยื่นวีซ่าเต็ม ทางบริษัทต้องขอสงวนสิทธิ์ในการยื่นวีซ่าเดี่ยว ซึ่งทางท่านจะต้องเดินทางมายื่นวีซ่าด้วยตัวเอง ตามวัน และเวลาดนัดหมายจากทางสถานทูต โดยมีเจ้าหน้าที่ของบริษัท คอยดูแล และอำนวยความสะดวก
- เอกสารต่างๆที่ใช้ในการยื่นวีซ่าท่องเที่ยวทวีปยุโรป ทางสถานทูตเป็นผู้กำหนดออกมา มิใช่บริษัททัวร์เป็นผู้กำหนด
- ท่านที่มีความประสงค์จะยื่นวีซ่าท่องเที่ยวทวีปยุโรป กรุณาจัดเตรียมเอกสารให้ถูกต้อง และครบถ้วน ตามที่สถานทูตต้องการ เพราะจะมีผลต่อการพิจารณาวีซ่าของท่าน บริษัททัวร์เป็นแต่เพียงตัวกลาง และอำนวยความสะดวกในการยื่นวีซ่าเท่านั้น มิได้เป็นผู้พิจารณาว่าวีซ่าให้กับทางท่าน
- บริษัทฯ ขอสงวนสิทธิ์ในการเก็บค่าใช้จ่ายทั้งหมด กรณีท่านยกเลิกการเดินทางและมีผลทำให้คณะเดินทางไม่ครบตามจำนวนที่บริษัทฯ กำหนดไว้ 10 ท่านขึ้นไป เนื่องจากเกิดความเสียหายต่อทางบริษัทฯ และผู้เดินทางอื่นที่เดินทางในคณะเดียวกัน บริษัทต้องนำไปชำระค่าเสียหายต่าง ๆ ที่เกิดจากการยกเลิกของท่าน
- ในกรณีที่มิผู้เดินทางไม่ถึง 10 ท่าน ขอสงวนสิทธิ์เลื่อนวันเดินทาง หรือยกเลิกการเดินทาง และกรณีผู้ร่วมเดินทางในคณะไม่ผ่านการพิจารณาวีซ่าได้ครบ 10 ท่าน ทางบริษัทฯยินดีคืนเงินให้ทั้งหมด หลังจากหักค่าธรรมเนียมการยื่นวีซ่าและค่าใช้จ่ายทั้งหมดที่เกิดขึ้นจริง โดยทางบริษัทจะแจ้งให้ท่านทราบล่วงหน้า 10 วันก่อนการเดินทาง

หากสถานที่ท่องเที่ยวต่างๆ ในรายการมีการปิดโดยไม่แจ้งให้ทราบล่วงหน้าโดยเป็นการปฏิบัติการทางรัฐบาลหรือหน่วยงานในประเทศ ทางผู้จัดขอสงวนสิทธิ์ในการปรับและเปลี่ยนแปลงโปรแกรมตามความเหมาะสม ทั้งนี้ลูกค้าจะต้องยอมรับในเงื่อนไขดังกล่าวก่อนทำการจองทุกครั้ง



## ใบอนุญาตประกอบธุรกิจนำเที่ยวเลขที่ 11/11217

- บริษัทฯ มีสิทธิในการเปลี่ยนแปลงโปรแกรมทัวร์ในกรณีที่เกิดเหตุสุดวิสัยจนไม่อาจแก้ไขได้
- เที่ยวบิน , ราคาและรายการท่องเที่ยว สามารถเปลี่ยนแปลงได้ตามความเหมาะสมโดยคำนึงถึงผลประโยชน์ของผู้เดินทางเป็นสำคัญ
- หนังสือเดินทางต้องมีอายุการใช้งานเหลือไม่น้อยกว่า 6 เดือน และบริษัทฯ รับเฉพาะผู้มีจุดประสงค์เดินทางเพื่อท่องเที่ยวเท่านั้น (หนังสือเดินทางต้องมีอายุเหลือใช้งานไม่น้อยกว่า 6 เดือน บริษัทฯ ไม่รับผิดชอบหากอายุเหลือไม่ถึงและไม่สามารถเดินทางได้)
- ทางบริษัทฯ จะไม่รับผิดชอบใดๆ ทั้งสิ้น หากเกิดความล่าช้าของสายการบิน,สายการบินยกเลิกบิน , การประท้วง,การนัดหยุดงาน, การก่อกวนหรือกรณีท่านถูกปฏิเสธการเข้าหรือออกเมืองจากเจ้าหน้าที่ตรวจคนเข้าเมือง หรือ เจ้าหน้าที่กรมแรงงานทั้งจากไทย และต่างประเทศซึ่งอยู่นอกเหนือความรับผิดชอบของบริษัทฯ หรือเหตุภัยพิบัติทางธรรมชาติ (ซึ่งลูกค้าจะต้องยอมรับในเงื่อนไขในกรณีที่เกิดเหตุสุดวิสัย ซึ่งอาจจะปรับเปลี่ยนโปรแกรมตามความเหมาะสม)
- ทางบริษัทฯ จะไม่รับผิดชอบใดๆ ทั้งสิ้น หากผู้เดินทางประสบเหตุสภาวะฉุกเฉินจากโรคประจำตัว ซึ่งไม่ได้เกิดจากอุบัติเหตุในรายการท่องเที่ยว (ซึ่งลูกค้าจะต้องยอมรับในเงื่อนไขในกรณีที่เกิดเหตุสุดวิสัย ซึ่งอยู่นอกเหนือความรับผิดชอบของบริษัทฯ)
- ทางบริษัทฯ จะไม่รับผิดชอบใดๆ ทั้งสิ้น หากท่านใช้บริการของทางบริษัทฯ ไม่ครบ อาทิ ไม่เที่ยวบางรายการ,ไม่ทานอาหารบางมื้อ, เพราะค่าใช้จ่ายทุกอย่างทางบริษัทฯ ได้ชำระค่าใช้จ่ายให้ตัวแทนต่างประเทศแบบเหมาจ่ายขาด ก่อนเดินทางเรียบร้อยแล้ว เป็นการชำระเหมาขาด
- ทางบริษัทฯ จะไม่รับผิดชอบใดๆ ทั้งสิ้น หากเกิดสิ่งของสูญหายจากการโจรกรรมและหรือเกิดอุบัติเหตุที่เกิดจากความประมาทของนักท่องเที่ยวเองหรือในกรณีที่กระเป๋าเกิดสูญหายหรือชำรุดจากสายการบิน
- กรณีที่การตรวจคนเข้าเมืองทั้งที่กรุงเทพฯ และในต่างประเทศปฏิเสธมิให้เดินทางออกหรือเข้าประเทศที่ระบุไว้ในรายการเดินทาง บริษัทฯ ขอสงวนสิทธิ์ที่จะไม่คืนค่าบริการไม่ว่ากรณีใดๆ ทั้งสิ้น
- ตัวเครื่องบินเป็นตัวราคาพิเศษ กรณีที่ท่านไม่เดินทางพร้อมคณะไม่สามารถนำมาเลื่อนวันหรือคืนเงินและไม่สามารถเปลี่ยนชื่อได้ หากมีการปรับราคาบัตรโดยสารสูงขึ้น ตามอัตราค่าน้ำมันหรือค่าเงินแลกเปลี่ยน ทางบริษัทฯ ขอสงวนสิทธิ์ปรับราคาตัวดังกล่าว
- เมื่อท่านตกลงชำระเงินไม่ว่าทั้งหมดหรือบางส่วนผ่านตัวแทนของบริษัทฯ หรือชำระโดยตรงกับทางบริษัทฯ ทางบริษัทฯ จะถือว่าท่านได้ยอมรับในเงื่อนไขข้อตกลงต่างๆ ที่ได้ระบุไว้ข้างต้นนี้แล้วทั้งหมด
- กรุ๊ปที่เดินทางช่วงวันหยุดหรือเทศกาลที่ต้องมีการันตีมัดจำกับสายการบินหรือผ่านตัวแทนในประเทศหรือต่างประเทศ รวมถึงเที่ยวบินพิเศษ เช่น Charter Flight , Extra Flight จะไม่มีการคืนเงินมัดจำหรือค่าทัวร์ทั้งหมด
- ในกรณีของ PASSPORT นั้น จะต้องไม่มีกรขำรด เปียกน้ำ การขีดเขียนรูปต่างๆ หรือแม้กระทั่งตราปั้มลายการ์ตูน ที่ไม่ใช่การประทับตราอย่างเป็นทางการของตม. กรุณาตรวจสอบ PASSPORT ของท่านก่อนการเดินทางทุกครั้ง หาก ตม.ปฏิเสธการเข้า-ออกเมืองของท่าน ทางบริษัทฯ จะไม่รับผิดชอบใดๆ ทั้งสิ้น
- กรณีมี "คดีความ" ที่ไม่อนุญาตให้ท่านเดินทางออกนอกประเทศได้ โปรดทำการตรวจสอบก่อนการจองทัวร์ว่าท่านสามารถเดินทางออกนอกประเทศได้หรือไม่ ถ้าไม่สามารถเดินทางได้ ซึ่งเป็นสิ่งที่อยู่เหนือการควบคุมของบริษัทฯ ทางบริษัทฯ จะไม่รับผิดชอบใดๆ ทั้งสิ้น
- กรณี "หญิงตั้งครรภ์" ท่านจะต้องมีใบรับรองแพทย์ ระบุชัดเจนว่าสามารถเดินทางออกนอกประเทศได้ รวมถึงรายละเอียดอายุครรภ์ที่ชัดเจน สิ่งนี้อยู่เหนือการควบคุมของบริษัทฯ ทางบริษัทฯ จะไม่รับผิดชอบใดๆ ทั้งสิ้น
- กรณีใช้หนังสือเดินทางราชการ (เล่มน้ำเงิน) เพื่อการท่องเที่ยวกับคณะทัวร์ หากท่านถูกปฏิเสธในการเข้า - ออกประเทศใดๆ ก็ตามทางบริษัทฯ ขอสงวนสิทธิ์ไม่คืนค่าทัวร์และรับผิดชอบใด ๆ ทั้งสิ้น
- เมื่อท่านได้ชำระเงินมัดจำหรือทั้งหมด ทางบริษัทฯ จะถือว่าท่านรับทราบและยอมรับในเงื่อนไขต่างๆ ของบริษัทฯ ที่ได้ระบุไว้ในรายการทัวร์ทั้งหมด
- ภาพที่ใช้เพื่อการโฆษณาเท่านั้น

WELCOME TO EUROPE

กรุณิจองทัวร์วันหยุดเทศกาล,วันหยุดนักขัตฤกษ์,วันหยุดยาวต่อเนื่อง และได้มีการแจ้งยกเลิกทัวร์

ทางบริษัทฯ ขอสงวนสิทธิ์เก็บค่าทัวร์ทั้งหมด โดยไม่มีเงื่อนไขใด ๆ ทั้งสิ้น



## เอกสารประกอบการยื่นวีซ่าชงกัน

เอกสารประกอบการยื่นคำร้องขอวีซ่า ในส่วนที่เป็นสำเนาผู้สมัคร  
ไม่ต้องเซ็นรับรองสำเนาถูกต้อง ประกอบด้วยรายละเอียดดังต่อไปนี้



### 1 หนังสือเดินทาง

1.1 หนังสือเดินทางประเทศไทย (Thailand Passport) หนังสือเดินทางเล่มปัจจุบัน จะต้องเหลืออายุการใช้งานเดินทางไป และกลับไม่น้อยกว่า 180 วัน และมีหน้าว่าง 2 หน้า (สำหรับวีซ่าสติ๊กเกอร์) พร้อมสำเนาหน้าหนังสือเดินทาง 2 ชุด



\*\*\*สำหรับหนังสือเดินทาง ต้องใช้เป็นหนังสือเดินทางบุคคลทั่วไป (สีเลือดหมู) เท่านั้น

ห้ามใช้หนังสือเดินทางราชการ (สีน้ำเงิน) หนังสือเดินทางทูต (สีแดง) หรืออื่นๆ ที่นอกเหนือจากหนังสือเดินทางบุคคลทั่วไป โดยเด็ดขาด\*\*\*

1.2 หนังสือเดินทางเล่มเก่าตัวจริง ถ้าเคยมีวีซ่าชงกัน  
ระยะเวลาไม่เกิน 3 ปี ตัวอย่างหน้าวีซ่าชงกัน



\*\*\*ในกรณีที่ถือพาสปอร์ต สัญชาติไทย แต่พำนักอยู่ต่างประเทศ, ทำงานอยู่ต่างประเทศ หรือนักเรียน  
นักศึกษาศึกษาอยู่ต่างประเทศ กรุณาแจ้งเจ้าหน้าที่ของทางบริษัทให้ทราบทันที  
เพราะการยื่นขอวีซ่าจะมีเงื่อนไข และ ข้อกำหนดของทางสถานทูตฯ ต้องการเพิ่มเติม  
และบางสถานทูตอาจไม่สามารถยื่นขอวีซ่าในประเทศไทยได้  
ข้อกำหนดนี้รวมถึงผู้เดินทางที่ถือพาสปอร์ตต่างชาติด้วย\*\*\*







## 4

### ใบอนุญาตประกอบธุรกิจนำเที่ยวเลขที่ 11/11217 หลักฐานการทำงาน

#### 4.1 สำหรับเจ้าของกิจการ

ต้องมีสำเนาหนังสือรับรองทะเบียนพาณิชย์ สำเนาทะเบียนการค้า หรือ สำเนาจดทะเบียนบริษัท (อายุไม่เกิน 3 เดือน) **ฉบับภาษาไทยและภาษาอังกฤษ**

4.2 สำหรับท่านที่ทำงานบริษัท กรุณาระบุ TO WHOM IT MAY CONCERN แทนการใส่ชื่อของสถานทูต ต้องระบุวันลาให้ครอบคลุมตลอดช่วงการท่องเที่ยว ตำแหน่ง และอัตราเงินเดือนที่ได้รับ (ระยะเวลาของหนังสือรับรองต้องไม่เกิน 1 เดือน)

**ต้องมีตราแสตมป์จากบริษัทและเอกสารต้องระบุเป็นภาษาอังกฤษ**

#### 4.3 สำหรับนักเรียน หรือนักศึกษา

ต้องขอหนังสือรับรองจากทางสถาบัน เพื่อแสดงให้เห็นว่าปัจจุบันกำลังอยู่ระหว่างการศึกษา **เอกสารต้องระบุเป็นภาษาอังกฤษ**

4.4 สำหรับท่านที่ประกอบอาชีพอิสระ หรือธุรกิจไม่จดทะเบียน เขียนจดหมายชี้แจงตนเองเกี่ยวกับหน้าที่การทำงาน

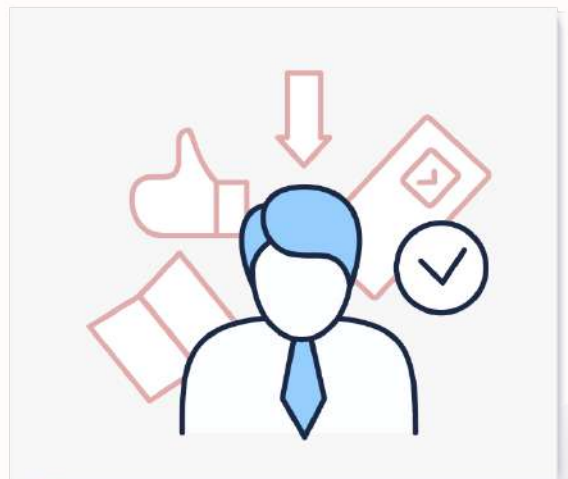
ในเอกสารจะต้องระบุ ชื่อกิจการ/ชื่อร้านค้า/ลักษณะงานที่ทำ/ตำแหน่งที่ตั้งของสถานที่ทำงาน วันที่เริ่มกิจการ/รายได้โดยประมาณต่อเดือน

**เอกสารต้องระบุเป็นภาษาอังกฤษ**

## 5

### เอกสารส่วนตัว

- สำเนาทะเบียนบ้าน
- สำเนาบัตรประชาชน
- สูติบัตร(กรณีเด็กอายุต่ำกว่า 18 ปี)
- ทะเบียนสมรส/ทะเบียนหย่า/มรณะบัตร(ถ้ามี)
- ใบเปลี่ยนชื่อ-นามสกุล (ถ้ามีการเปลี่ยน)



\*\*\* ในบางประเทศการยื่นวีซ่ากับทางบริษัททัวร์ **จะต้องทำการยื่นวีซ่าประเภทหมู่คณะเท่านั้น**

การยื่นหมู่คณะต้องมีจำนวน 10 คนขึ้นไป ซึ่งทางศูนย์รับยื่นจะเป็นผู้กำหนดวันยื่นวีซ่าเท่านั้น ผู้เดินทางไม่สามารถกำหนดวันยื่นได้เอง หากผู้เดินทางไม่สามารถไปยื่นวีซ่าในวันที่ทางศูนย์รับยื่นกำหนดได้ จะมีค่าใช้จ่ายเพิ่มเติม PREMIUM หรือสำหรับการยื่นเดี่ยว เงื่อนไขกรุณาสอบถามกับบริษัททัวร์อีกครั้ง

**\*\*ทั้งนี้ ค่าใช้จ่ายที่เกิดขึ้น ผู้เดินทางต้องชำระกับทางศูนย์รับยื่นโดยตรง\*\***



ใบอนุญาตประกอบธุรกิจนำเที่ยวเลขที่ 11/11217

6

## กรณีเด็กอายุไม่ถึง 18 ปี

- 6.1 สติบัตรฉบับภาษาไทย/อังกฤษ
- 6.2 กรณีเดินทางพร้อมกับบิดา มารดา ต้องยื่นหนังสือรับรองจากสถาบันการศึกษา
- 6.3 กรณีไม่ได้เดินทางพร้อมกับบิดา มารดา หรือเดินทางไปกับบิดา มารดา ท่านใดท่านหนึ่ง ต้องขอจดหมายยินยอมจากทางอำเภอ โดยที่บิดา หรือมารดา ผู้ไม่ได้เดินทางจะต้องไปยื่นความจำนงเพื่ออนุญาตให้บุตรเดินทางไปต่างประเทศ โดยเอกสารให้ระบุว่า  
อนุญาตให้เดินทางไปต่างประเทศกับใคร วันที่เดินทาง และระบุความสัมพันธ์ว่าเป็นอะไรกันอย่างชัดเจน และลงตราประทับจากราชการอย่างถูกต้อง เป็นฉบับภาษาไทย หรือ อังกฤษ
- 6.4 กรณีบุตรอยู่ในการดูแลของฝ่ายใดฝ่ายหนึ่ง
  - ใบสำเนาบันทึกการหย่าที่ระบุว่าบุตรอยู่ในการดูแลของใคร
  - เอกสารการปกครองบุตร (ป.ค.14) ฉบับจริงเท่านั้น
- 6.5 กรณีบุตรบุญธรรม
  - ใบจดทะเบียนรับบุตรบุญธรรม จากทางเขตหรือที่ว่าการอำเภอ

ในการยื่นวีซ่าทางสถานทูตจะเก็บหนังสือเดินทาง ไว้จนกว่าจะได้รับการรับอนุมัติผลวีซ่า

ระหว่างรอผลพิจารณาจะไม่สามารถดึงหรือขอหนังสือเดินทางออกมาใช้ได้

ระยะเวลาในการพิจารณาวีซ่าไม่น้อยกว่า 15 วันทำการ ไม่รวมวันหยุด เสาร์-อาทิตย์

และ วันหยุดนักขัตฤกษ์ และวันหยุดของทางสถานทูต หรือ อาจช้าหรือเร็วกว่ากำหนดขึ้นอยู่กับสถานทูต

\*\*\* สถานทูตมีการเปลี่ยนแปลงกฎเกณฑ์ในการยื่นเอกสารตลอดเวลา\*\*\*



\*\*\* การพิจารณาผล VISA ขึ้นอยู่กับดุลยพินิจของทางสถานทูต ทางบริษัทไม่มีส่วนเกี่ยวข้องกับ  
การพิจารณาใดๆทั้งสิ้น บริษัทเป็นเพียงตัวแทนที่คอยอำนวยความสะดวกในการยื่นวีซ่าเท่านั้น

ข้อมูลและเอกสารทุกอย่างต้องเป็นความจริงความบิดเบือน

ทางบริษัทขอสงวนสิทธิ์ไม่คืนเงินในกรณีที่ VISA ไม่ผ่านทุกกรณี \*\*\*





# บริษัท ดรีม ไฮ ทราเวล จำกัด

บริษัท ดรีม ไฮ ทราเวล จำกัด 224/222 ม.โกสุมพิสัย 2  
รามอินทรา-วงแหวน ถ.กาญจนาภิเษก แขวงท่าแร้ง เขตบางเขน  
กรุงเทพฯ 10220

☎ 0957986465

✉ Dreamhighchon@gmail.com

📍 www.dreamhightravel.com

ใบอนุญาตประกอบธุรกิจนำเที่ยวเลขที่ 11/11217

## แบบฟอร์มสำหรับกรอกข้อมูลยื่นวีซ่า

**กรุณากรอกข้อมูลเป็นภาษาอังกฤษให้ครบถ้วน เพื่อประโยชน์ของท่านเอง**

### 1) ข้อมูลเกี่ยวกับหนังสือเดินทางของผู้เดินทาง

ชื่อและนามสกุล \_\_\_\_\_

ชื่อและนามสกุลเก่า(ถ้ามี) \_\_\_\_\_

ชื่อและนามสกุล (ระบุเป็นภาษาอังกฤษ) \_\_\_\_\_

หมายเลขบัตรประจำตัวประชาชน 13 หลัก

--	--	--	--	--	--	--	--	--	--	--	--	--

วัน/เดือน/ปีเกิด ค.ศ. \_\_\_\_\_ สถานที่เกิด (จังหวัด) \_\_\_\_\_

### 2) ข้อมูลของผู้เดินทาง และครอบครัว

ที่อยู่ปัจจุบัน(ที่สามารถติดต่อได้)

\_\_\_\_\_

โทรศัพท์มือถือ \_\_\_\_\_ E-mail : \_\_\_\_\_

สถานภาพ :  โสด  สมรสโดยจดทะเบียนสมรส  สมรสไม่ได้จดทะเบียน

หย่า  หม้าย

วัน/เดือน/ปี ค.ศ. การเปลี่ยนสถานภาพ(สมรส, หย่า ฯลฯ) \_\_\_\_\_

ถ้าท่านสมรส โปรดระบุรายละเอียดของคู่สมรส

ชื่อและนามสกุลคู่สมรส (ระบุเป็นภาษาอังกฤษ) \_\_\_\_\_

วัน/เดือน/ปีเกิด ค.ศ. ของคู่สมรส \_\_\_\_\_

สถานที่เกิด (จังหวัด) \_\_\_\_\_



## ใบอนุญาตประกอบธุรกิจนำเที่ยวเลขที่ 11/11217

### 3) ข้อมูลของผู้เดินทางเกี่ยวกับอาชีพ, หรือถ้ากำลังศึกษาอยู่ ให้ลงรายละเอียดของสถานที่ศึกษา และลงรายละเอียดอื่นๆ ลงในช่องว่าง

3.1) ชื่อบริษัทที่ทำงาน, โรงเรียน, มหาวิทยาลัย (ระบุเป็นภาษาอังกฤษ)

\_\_\_\_\_

3.2) ที่อยู่ของบริษัทที่ทำงาน, โรงเรียน, มหาวิทยาลัย (ระบุเป็นภาษาอังกฤษ)

\_\_\_\_\_

3.3) งานปัจจุบันทำอาชีพ โปรดระบุตำแหน่ง (ระบุเป็นภาษาอังกฤษ และภาษาไทย)

\_\_\_\_\_

3.4) เบอร์โทรศัพท์ที่ทำงาน หรือเบอร์โทรศัพท์สถาบันที่ท่านกำลังศึกษาอยู่ \_\_\_\_\_

### 4) ข้อมูลเกี่ยวกับการเดินทางไปต่างประเทศ

4.1) ท่านเคยมีวีซ่าเชงเก้นในกลุ่มเชงเก้นภายในระยะเวลา 3 ปี (ถ้ามีโปรดระบุ)

มีวันที่ออกวีซ่า และวันที่หมดอายุวีซ่า ให้ตรวจสอบที่หน้าเชงเก้นที่ท่านเคยเดินทาง

ประเทศ \_\_\_\_\_ วันที่ออกวีซ่า \_\_\_\_\_ วันหมดอายุวีซ่า \_\_\_\_\_

ประเทศ \_\_\_\_\_ วันที่ออกวีซ่า \_\_\_\_\_ วันหมดอายุวีซ่า \_\_\_\_\_

ประเทศ \_\_\_\_\_ วันที่ออกวีซ่า \_\_\_\_\_ วันหมดอายุวีซ่า \_\_\_\_\_

ประเทศ \_\_\_\_\_ วันที่ออกวีซ่า \_\_\_\_\_ วันหมดอายุวีซ่า \_\_\_\_\_

ไม่เคยมีวีซ่าเชงเก้น

4.1.1) ถ้าท่านเคยมีวีซ่าเชงเก้น โปรดระบุวันที่สแกนลายนิ้วมือล่าสุด

(ผู้สมัครสามารถตรวจสอบรายละเอียด วัน เดือน ปี ที่สแกนลายนิ้วมือล่าสุด)

ได้จากหน้าวีซ่าเชงเก้นล่าสุดที่ท่านเคยเดินทาง)

ประเทศ \_\_\_\_\_ วันที่สแกนลายนิ้วมือล่าสุด \_\_\_\_\_

### 5) ค่าใช้จ่ายในการเดินทาง

ออกค่าใช้จ่ายเอง

มีผู้ออกค่าใช้จ่ายให้  ระบุชื่อ \_\_\_\_\_ ความสัมพันธ์ \_\_\_\_\_